

Nueva estación de bombeo Gran Alacant II Nou, con nueva conducción de impulsión. Polígono 3, parcela 27 (Santa Pola)

José Ramón Ortega Pérez y Javier Fernández López de Pablo

Publicación digital:

Intervenciones arqueológicas en la provincia de Alicante. 2010

Editores:

A. Guardiola Martínez y F.E. Tendero Fernández
Sección de Arqueología del Ilustre Colegio Oficial de Doctores
y Licenciados en Filosofía y Letras y en Ciencias de Alicante

Año de la edición: 2012

ISBN: 978-84-695-6558-2

Enlace web:

http://www.marqalicante.com/contenido/int_arqueologicas/doc_29.pdf



Denominación de la intervención:	Nueva estación de bombeo Gran Alacant II Nou, con nueva conducción de impulsión. Polígono 3, parcela 27
Municipio:	Santa Pola
Comarca:	El Baix Vinalopó
Director/codirectores:	José Ramón Ortega Pérez y Javier Fernández López de Pablo (ARPA Patrimonio, S.L.)
Equipo técnico:	Antonio Martínez Castelló y Samuel Serrano Salar
Autor/autores del resumen:	José Ramón Ortega Pérez y Javier Fernández López de Pablo
Promotor:	Excmo. Ayuntamiento de Santa Pola
Nº de expediente:	2009/1063-A
Fecha de actuación:	12-03-2010 a 15-03-2010
Coordenadas de localización:	X 716.724 – Y 4.233.915
Periodo cultural:	Contemporáneo
Material depositado en:	No se recuperó material arqueológico
Tipo de intervención:	Prospección arqueológica y etnológica

Resumen: *La prospección arqueológica y etnológica realizada en el lugar de emplazamiento de las obras de construcción de una nueva estación de bombeo en Santa Pola no ha detectado elementos culturales en superficie, por lo que ha dado resultados negativos.*

Palabras claves: *Prospección, negativo, Santa Pola.*

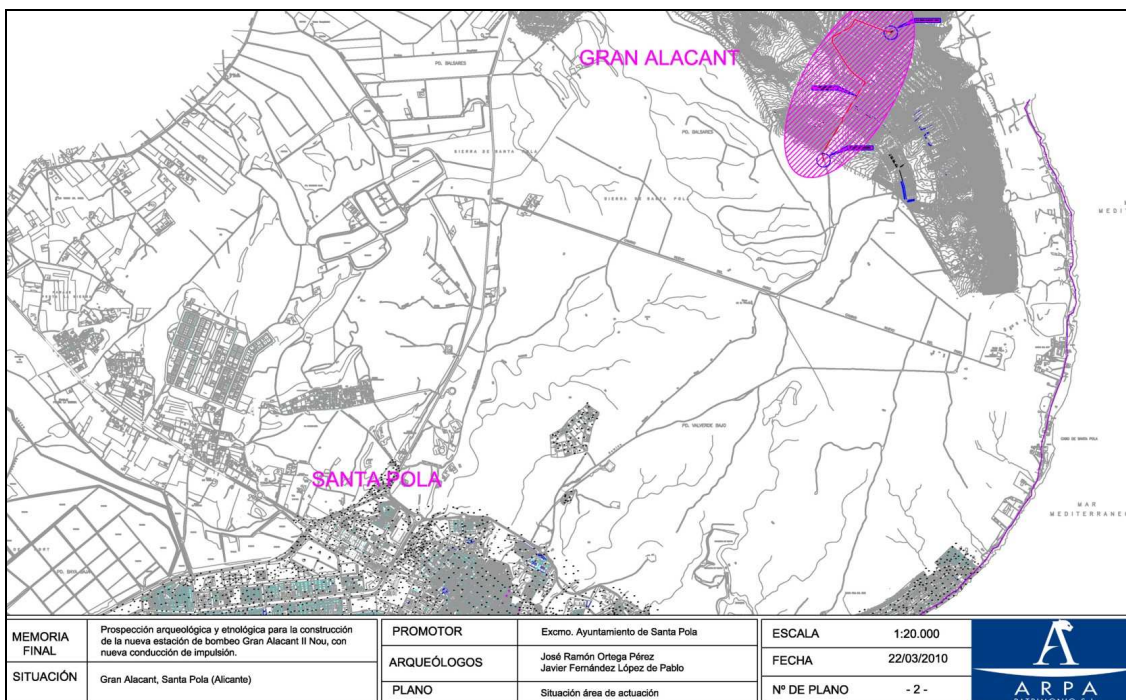
Abstract: *The ethnological and archaeological survey at the place of location of the construction of a new camber station in Santa Pola, cultural elements not detected in surface, so that was negative*

Keywords: *Exploration, negative, Santa Pola.*

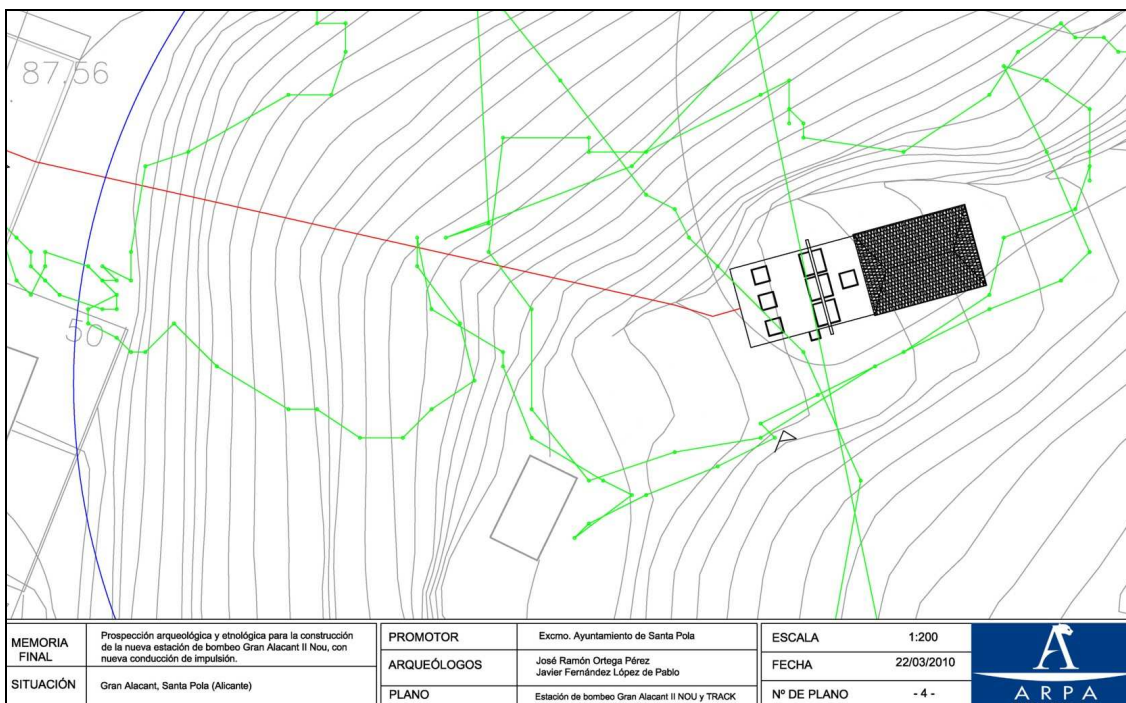
Desarrollo de la intervención:

Las coordenadas UTM del área de intervención son: 1) X 717.039 – Y 4.234.462; 2) X 716.788 – Y 4.234.550; 3) X 716.636 – Y 4.234.430; 4) X 716.628 – Y 4.234.396; 5) X 716.862 – Y 4.234.109; 6) X 716.700 – Y 4.233.836; 7) X 716.559 – Y 4.233.608; 8) X 716.570 – Y 4.233.568.

Durante los trabajos de prospección arqueológica y etnológica realizados en el lugar de emplazamiento de las obras de construcción de la nueva estación de bombeo Gran Alacant II Nou, con nueva conducción de impulsión, en el polígono 3, parcela 27a de Santa Pola (Alicante), no se han localizado elementos culturales arqueológicos ni etnológicos en superficie, transcurriendo la conducción de impulsión por zona urbanizada a finales del siglo XX y principios del siglo XXI.



Plano de emplazamiento del área de actuación.



Plano del área prospectada y track del recorrido.