



**Eixample i millora de la carretera CV-748. Tram Gata de Gorgos a Líber
(Gata de Gorgos i Líber)**
Josep Pascual i Beneyto

Publicación digital

Actuaciones arqueológicas en la provincia de Alicante. 2002

Editores

Fernando E. Tendero Fernández y Alicia Pastor Mira
Sección de Arqueología del Ilustre Colegio Oficial de Doctores y Licenciados
en Filosofía y Letras y en Ciencias de Alicante

Año de la edición: 2003

Depósito legal: A-870-2003

ISBN: 84-688-3427-0



Nom de la intervenció:	Eixample i millora de la carretera CV-748. Tram Gata de Gorgos a Llíber
Municipis:	Gata de Gorgos i Llíber
Comarca:	La Marina Alta
Director:	Josep Pascual i Beneyto
Equip tècnic:	—
Autor del article:	Josep Pascual i Beneyto
Promotor:	Civilwork S. L.
Autorització:	2002/0318-A
Data de l'actuació:	24/06/2002 – 03/07/2002
Coordenades localització:	239686 – 4292917 i 246275 – 4295834
Període cultural:	No s'ha documentat cap període cultural
Material dipositat:	No s'ha recuperat material arqueològic
Tipus d'intervenció:	Prospecció arqueològica

DESENVOLUPAMENT DE LA INTERVENCIÓ

El projecte contempla eixamplar la carretera, actualment molt estreta, i també eliminar algunes corbes. La carretera discorre en bona part per una zona de barranc paral·lela al riu o més bé rambla de Xaló –petit barranc en una zona de muntanya–; sols en la seua part inicial prop de Llíber (espècie de portet sobre la vall de Xaló) i a la zona final en les immediacions del nucli urbà de Gata de Gorgos (junt a l'autopista A-7) discorre per una zona més oberta.

La primera tarea que varem realitzar, després de sol·licitar el preceptiu permís de prospecció arqueològica a la Direcció General de Patrimoni de la Generalitat Valenciana i abans d'iniciar els treballs de prospecció sistemàtica, fou buscar tota la bibliografia arqueològica existent sobre esta part de la comarca de la Marina Alta.

Més tard, revisàrem tots els jaciments arqueològics dels termes municipals de Gata i Llíber, municipis afectats per aquesta obra. Jaciments fixats per la Direcció General de Patrimoni de la Conselleria de Cultura; per a saber si alguno es podia vore afectat. D'este treball de revisió de les fitxes de la Direcció General de Patrimoni de la Conselleria de Cultura de la Generalitat Valenciana, varem poder veure poca quantitat de jaciments que existeixen en este territori.

En general, el resultat de la revisió de les fitxes fou el següent: tan sols dos jaciments es trobem prop de la carretera que es pretén eixamplar:

EL GORGO

Jaciment localitzat en unes prospeccions en 1993, dirigides per M^a J. Berenguer i F. Aranda. A més a més, existien notícies històriques, apareixia al Llibre del Repartiment (2^o 11, as. 1105, 1361, 1859, 2436), com un assentament *repoblado*. Es troba en la partida de Gorgo, al terme municipal de Gata de Gorgos, prop del p. k. 3. Jaciment medieval islàmic i cristià (segles XII-XV). El jaciment es localitza en una zona elevada sobre el riu Xaló, prop del únic punt on la carretera CV-748 creua, gràcies a un estret pont, el riu.

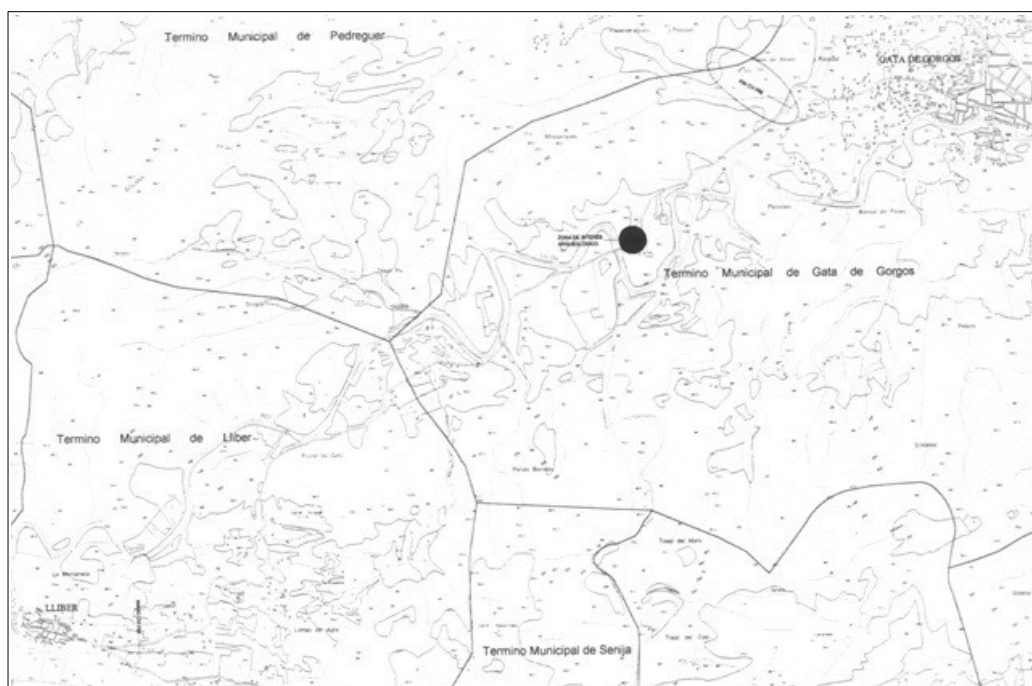
Nosaltres hem recomanat un seguiment d'obres en la zona del pont del Gorgo, com a mesura de protecció.

EL FIGUERAL O LA MEQUINENÇA

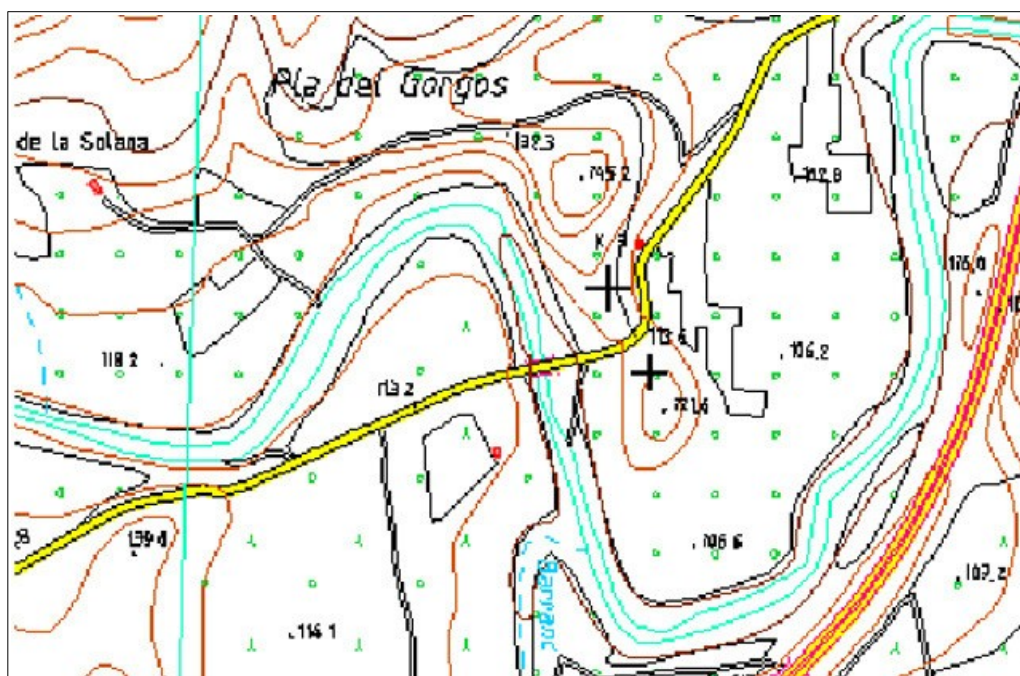
Durant els anys 1992 i 1993 fou descobert este jaciment, per J. A. Gisbert i S. Cloquell, situat prop del p. k. 8, en la partida de Figueral, en el municipi de Llíber. En esta zona es localitzaren ceràmiques de cronologia romana, segles I-II a. C.: *terra sigil·lata* itàlica, hispànica, ceràmiques de cuina africanes, entre altres, així com materials de cronologia islàmica. La traça de la carretera passa a una distància suficient d'on varen aparéixer els restes; a més a més, la prospecció que nosaltres efectuàrem en este indret fou totalment negativa (zona afectada per l'ampliació).

Posteriorment iniciàrem els treballs de camp, la prospecció. Els objectius que es varem marcar eren documentar tots els jaciments existents, així com les restes etnogràfiques que pogueren vore afectades per la nova via. Les prospeccions han segut complicades pel relleu accidentat per on discorre la carretera CV-748.

Els resultats, pel que respecta a la localització de nous jaciments arqueològics desconeguts fins aleshores, han estat absolutament negatius.



Carretera Gata de Gorgos-Líber



Situació dels jaciments



Vista del Gorgo



Jaciment el Gorgo