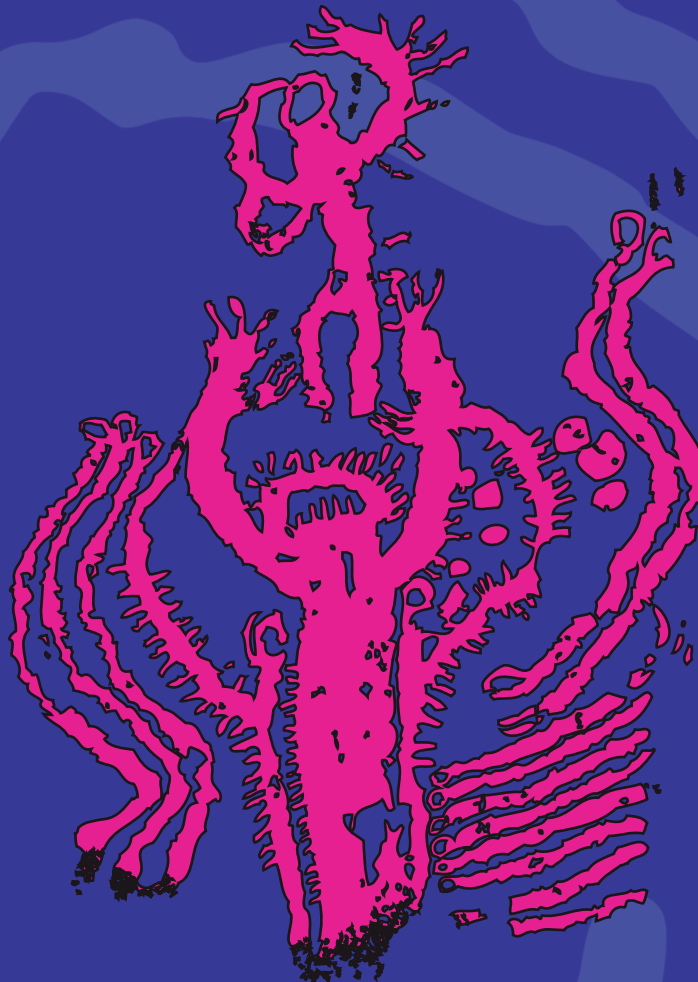


RUPESTRE

LOS PRIMEROS SANTUARIOS

ACTIVIDADES EDUCACIÓN SECUNDARIA



OBJETIVOS:

- **Diferenciar las dos grandes etapas de la Prehistoria desde el punto de vista de las actividades de subsistencia: sociedades depredadoras (Paleolítico) y sociedades productoras (periodos post-paleolíticos: Neolítico, Calcolítico).**
- **Distinguir los conceptos de arte “rupestre” y arte “mueble”.**
- **Conocer las técnicas del arte prehistórico: pintura y grabado.**
- **Conocer y diferenciar los cuatro estilos artísticos prehistóricos de nuestras tierras: paleolítico, macroesquemático, levantino y esquemático.**
- **Descubrir el santuario de Pla de Petracos, como el hito más importante del arte prehistórico alicantino.**
- **Conocer algunos aspectos importantes de la vida cotidiana de la Prehistoria: la caza, la industria lítica, la cerámica...**





¿Sabes cómo los artistas del Paleolítico obtenían el color rojo para sus pinturas? ¿Y los grabados? ¿Con qué instrumento se realizaban? Averígualo observando atentamente la vitrina que hay a la derecha, al inicio de la Sala 1.



En la misma vitrina anterior hay huesos de cinco especies de animales. ¿Qué animales son?

Busca en la información de las vitrinas y paneles qué animal, hoy extinto, era el "Bos taurus primigenius". ¿A qué animal se parecería más?

Rinoceronte

Caballo

Ciervo

Toro



Al fondo de la Sala 1 hay un panel de la Cova Fosca, un importante yacimiento de arte rupestre paleolítico en la provincia de Alicante. El panel está reproducido en un calco pero también en un molde con relieve. ¿Sabrías responder a estas dos preguntas?

1- Observando detenidamente el calco, ¿sabrías diferenciar cuántos animales hay en total (completos e incompletos)?

2- Observando detenidamente la reproducción en relieve, ¿sabrías decir por qué hay zonas de la pared rocosa sin representaciones?



5 Al inicio de Sala 2, en el lado izquierdo, hay unos expositores y vitrinas con objetos neolíticos. Obsérvalos bien y anota los distintos tipos de objetos de hueso.

6 Si has observado bien esos objetos neolíticos, anota dos de ellos que estén relacionados con la agricultura. Justifica tu respuesta.

7 La primera cerámica neolítica se llama "cardial" y estaba decorada con la impresión del borde de la concha de un berberecho. Hay algunas de ellas que están decoradas con la figura humana de un "orante". ¿Sabrías decir a qué importante yacimiento neolítico pertenecen estas cerámicas?

8 Revisa toda la cerámica que hay en las vitrinas de la Sala 2 y responde a esta pregunta: ¿hay cerámica "pintada" en el Neolítico o toda ella es "impresa"?

9 Busca entre todos los paneles de pinturas macroesquemáticas las siguientes figuras y anota su procedencia. Para localizarlas te recomendamos que te ayudes de las cartelas escritas.

- Mujer sin cabeza y con falda.

- Una persona con un tipo de bolsa colgado del brazo.





10

Pasamos ahora a la Sala 3, dedicada a otros dos estilos de arte rupestre: el arte levantino y el arte esquemático, que junto con el arte macroesquemático de la sala anterior completan los 3 estilos artísticos que surgen en el Neolítico.

Lo primero que verás cuando entres en la sala será un panel de pinturas rupestres de La Sarga de Alcoy. Están pintados con 2 colores, rojo y negro/gris. Cada color representa un estilo diferente. Identifícalos. Un consejo: recuerda lo que ya has visto y aprendido en la sala anterior (arte macroesquemático).

- LAS FIGURAS DE COLOR ROJO SON DE ARTE...

- LAS FIGURAS DE COLOR GRIS/NEGRO SON DE ARTE ...

11

Adentrarte en la sala, por el pasillo de la izquierda. Aproximadamente a medio camino, hay otro panel con pinturas de la Cova de la Palla. Las identificarás enseguida porque también hay dos colores: rojo y gris/negro. Obsérvalos bien y, al igual que has hecho en la actividad anterior, di que estilo son eligiendo la opción correcta.

- LAS FIGURAS DE COLOR ROJO SON DE ARTE ... :

Macroesquemático

Levantino

Esquemático

- LAS FIGURAS DE COLOR GRIS/NEGRO SON DE ARTE ... :

Macroesquemático

Levantino

Esquemático



12

Ahora vamos a poner a prueba tus dotes de observación. Busca el panel de pinturas del conjunto de Santa Maira (Castell de Castells). Es una escena de caza en dos colores. Fíjate que algunos de los animales tienen unos puntitos pegados a ellos, como si saliesen del cuerpo. ¿Sabes lo que representan?

13

Ya te habrás dado cuenta que en esta sala los temas del arte rupestre incluyen figuras humanas y animales. Pero los animales aparecen representados también en otro tipo de soporte o material. ¿En cuál? Observa bien las piezas de las vitrinas.

14

Cuando llegues al final del pasillo girarás a tu derecha para encarar el otro lado de la sala. Al inicio de ese pasillo hay unas vitrinas con collares, colgantes y otros objetos del Neolítico Final. Fíjate sólo en los colgantes y señala de qué material están hechos.

Pasta vitrea

Garra de oso

Concha

Piedra

Hueso

Bronce

15

Antes de llegar al final de este pasillo, encontrarás un panel pintado de la cueva de Cabeçó d'Or de Relleu. En él podrás observar tres figuras humanas esquemáticas. ¿Cómo se llaman este tipo de figuras?



16

Pon a prueba tus conocimientos de lo que has aprendido visitando la exposición. Si has observado bien de qué están hechos los objetos de arte mueble paleolítico, no te será difícil seleccionar en esta lista las partes del animal que utilizaban los artistas paleolíticos para realizar sus obras.

Tendones

Tibia

Intestinos

Colmillos

Cuernos

Rabo

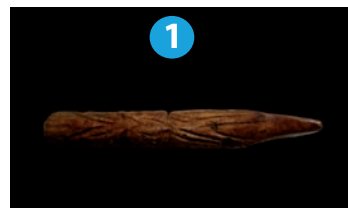
Lengua

17

¿Sabrías definir la diferencia entre "arte mueble" y arte rupestre"?

18

Vamos a profundizar en el arte mueble del Paleolítico. Te proponemos que unas la foto del objeto con su nombre y su descripción.



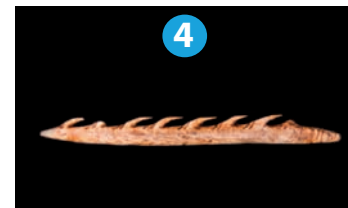
1



2



3



4



5



Arpón

Es un tipo de punta de proyectil, de hueso o cuerno, que tiene ganchos o dientes laterales para aumentar la capacidad de penetración en la presa.



Azagaya

Es una punta de hueso, marfil o cuerno que se acopla al extremo de un astil para formar una lanza o proyectil.



Varilla

Es una vara de asta de ciervo de forma cilíndrica o semicilíndrica. En su superficie hay decoración a base de diseños geométricos.



Bastón perforado.

Es una vara de cuerno con una o varias perforaciones. Tradicionalmente se le designaba como "bastón de mando" y se consideraba que era un símbolo de estatus social, pero los modernos análisis confirman que era un "enderezador" de piezas de madera que debían calentarse al fuego.



Espátula

También llamado alisador o paleta. Son placas alargadas, estrechas y planas sin ninguna perforación.



19 Al principio de la Sala 2 había un gran mural con una escena de vida diaria en el Neolítico. ¿Recuerdas qué actividades habían representadas?

La pesca

Caza de un caballo

Hacer fuego

Hacer deporte

Recolección de leña y de otros productos del campo

Construir una caña

Recoger la cosecha

Realizar utensilios de piedra

20 Recuerda que en la Sala 2 has visto la primera cerámica que llega a nuestras tierras. ¿Para qué servía la cerámica?



21 Observa las pinturas del Abrigo V del Pla de Petracos y fíjate en los motivos ondulantes o serpentiformes. ¿Qué pueden representar? Elige la opción correcta.



Serpientes

Carreteras o caminos

Elementos vegetales (plantas)

Las curvas o meandros de un río





22

Agudiza tu memoria y recuerda los paneles de pinturas de arte levantino. ¿Cuántos tipos de escenas has podido ver en la Sala 3?

Escenas de lucha o combate

Escenas de amamantamiento

Escenas de recolección (vareo)

Escenas de danza

Escenas de pesca

Escenas con niños

Escenas deportivas

Escenas de parto

Escenas de curtido de pieles

Escenas de caza

23

Al final del recorrido de la Sala 3 hay unas piezas muy importantes que podemos definir como objetos de arte mueble esquemático. Se trata de los "ídolos". En nuestra provincia aparecen tres tipos principales. Identifícalas uniendo la imagen con su nombre.



1



2



3

Idolo oculado

Idolo ancoriforme

Idolo plano



24

Es el momento de repasar lo que has aprendido en esta sala y en las restantes. Empecemos con el arte rupestre. Une cada imagen con su correspondiente estilo.



Levantino

Macroesquemático

Paleolítico

Esquemático

25

Repasemos ahora el arte mueble. Como en el ejercicio anterior, une cada imagen con su correspondiente estilo.



Esquemático

Macroesquemático

Paleolítico



Textos: Rafael G. Moya y Gema Sala . Maquetación: Lorena Hernández . MARQ 2018





MUSEO EUROPEO DEL AÑO 2014

MARQ

MUSEO ARQUEOLÓGICO DE ALICANTE



Gobierno Provincial ALICANTE
La Dipu de los Pueblos

fundación **ASISA** +



FUNDACIÓN CAJAMURCIA



Obra Social "la Caixa"



Museums Partner



Organización de las Naciones Unidas para la Educación, la Ciencia y la Cultura



Arturo Escobar
Arte iberoamericano del arco mediterráneo
Incluido en la Lista del Patrimonio Mundial en 1998



Organización de las Naciones Unidas para la Educación, la Ciencia y la Cultura

Con el patrocinio de
Comisión Nacional Española de Cooperación
con la UNESCO



2018 AÑO EUROPEO DEL PATRIMONIO CULTURAL
#EuropeForCulture

