



### “El enigma de la momia. El rito funerario en el Antiguo Egipto”

es el título de la exposición que se mostrará en el MARQ de marzo a octubre de 2010. Una acreditada muestra, de enorme valor arqueológico, presentada en el Musée des Beaux-Arts et d'Archéologie de Besançon y que viaja, por primera vez y en exclusividad, a España. La exposición presenta magníficos vestigios arqueológicos, todos ellos originales, cuyas piezas protagonistas, y sobre las que giran todos los contenidos, son dos momias completas de los sacerdotes Seramon y Ankhpakhered junto a sus magníficos sarcófagos. Además, dentro del recorrido de la exposición cabe destacar, entre otros, la tapa del sarcófago de Ankhmoutnefer, una tapa de sarcófago anónimo, la estatua de Osiris de Seramon y el magnífico papiro de Seramon.

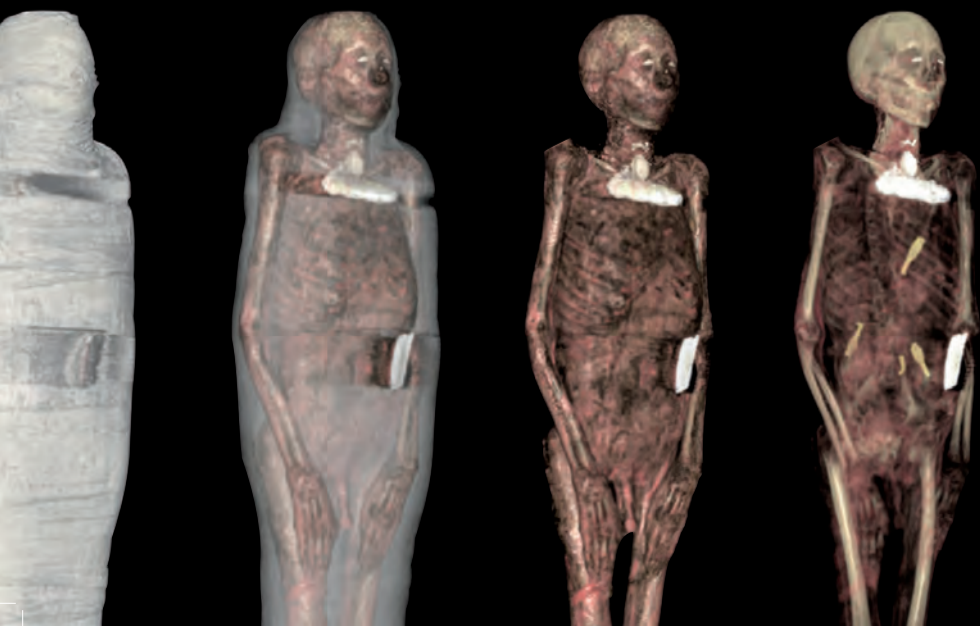


### Osiris: vida, muerte y resurrección

La exposición inicia su recorrido con un capítulo dedicado a las creencias religiosas de los antiguos egipcios, especialmente en relación con la muerte. En esta sala podremos encontrar notables piezas como una estela o una “tabla de ofrendas”, que evocan los lugares sagrados; así como amuletos, estatuillas y libros que representan a la multitud de dioses que ocupaban la vida de los egipcios.

### Ankhpakhered: la momificación

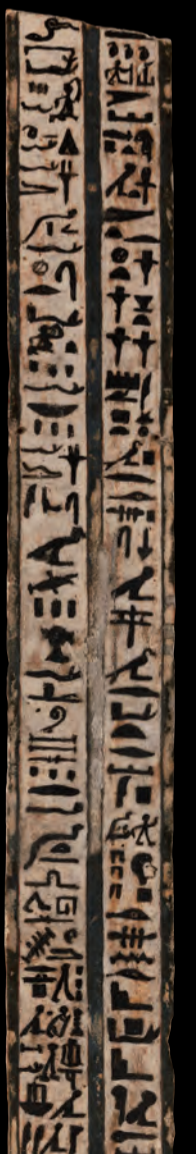
En este segundo capítulo nos acercamos al momento doloroso de la muerte, con la presentación de la momia de Ankhpakhered. La momia y el sarcófago de este sacerdote servirán de motivo para adentrarnos en el significado, la técnica y la importancia de la momificación para los antiguos egipcios. En esta sección se reúnen los materiales del embalsamamiento, las vendas, los amuletos, los sarcófagos y otras tantas protecciones físicas y mágicas que acompañarán al difunto en su tránsito al más allá preservándolo de la desaparición.



### Seramon: hacia el más allá

Seramon ocupó un lugar eminente en el mundo privilegiado de los sacerdotes de Amón en Tebas. Dos obras dominan esta sala: un espléndido papiro con extractos de “El Libro de los Muertos” y una estatua policromada de Osiris, cedidas por el Musée du Louvre. La momia de múltiples ataúdes reposa aquí, rodeada de muchos de los objetos que se encontraban en su tumba y que se han podido reunir, por primera vez, en esta exposición.

El MARQ completa la exposición con una cuidada selección de objetos egipcios, pertenecientes al período de las momias de Seramon y Ankhpakhered, hallados en excavaciones arqueológicas llevadas a cabo en la provincia de Alicante, fruto del intercambio comercial y cultural de las distintas civilizaciones y pueblos del Mediterráneo, que forman parte de los fondos del MARQ y de los museos locales de Alicante como el Museo Monográfico de la Alcudia en Elche, el Museo Arqueológico Municipal de Villajoyosa, el Museo Etnológico y Paleontológico Municipal de Guardamar del Segura y el Museo Arqueológico Municipal de Crevillente, con el objetivo de dar a conocer el impacto de la cultura egipcia en nuestra tierra.





El **MARQ** es hoy un referente cultural de primer orden que mereció en 2004 el Premio al **Mejor Museo Europeo del Año**. Consolidado como un espacio expositivo de prestigio, que marca tendencia en cuanto a sus exposiciones temporales, y continuando con su línea de colaboración con museos de todo el mundo, exhibirá, por vez primera y en exclusiva en nuestro país, la exposición internacional **“El enigma de la momia”**.

Una espectacular muestra arqueológica, dedicada al rito funerario en el Antiguo Egipto, que reúne más de 250 piezas que transportarán al espectador al país del Nilo del año 1.000 a.C. Y para la cual, el Museo Arqueológico de Alicante se ha asociado al Musée des Beaux-Arts et d'Archéologie de Besançon, la colección pública más antigua de Francia, que tiene su origen en 1694 (un siglo antes de la creación de los grandes museos franceses), contando además con la colaboración excepcional del Musée du Louvre y de otras colecciones francesas (la Bibliothèque Nationale de France, el Musée de Picardie, Amiens, el Musée Granet, communauté du Pays d'Aix y el Musée Georges-Labit de Toulouse).

La exposición, centrada en los enigmas de la civilización egipcia, se plantea como una historia detectivesca que reconstruye, mediante una magnífica puesta en escena y destacados recursos interactivos, la historia de Seramon y Ankhpakhered. Asimismo, en la muestra se le ha reservado un importante emplazamiento a la crónica de Osiris, el dios de los muertos, primera momia y símbolo de la resurrección.



MARQ

Del 26 de marzo al 17 de octubre de 2010

EL RITO FUNERARIO  
EN EL ANTIGUO EGIPTO

de la momia

El enigma