

JULIO 08 / N° 11  
EDICIÓN TRIMESTRAL

# club LLUMIQ

La revista de los socios del Club Llumiq del MARQ



MUSEO EUROPEO  
DEL AÑO 2004

MARQ



DIPUTACIÓN  
DE ALICANTE

# CONTENIDO

- 02 HOLA AMIG@S
- 03 ÁLBUM DE FOTOS
- 04 VERANEA EN EL MARQ
- 05 VERANEA EN EL MARQ
- 06 LOS COLES EN EL MARQ
- 07 LOS COLES EN EL MARQ
- 08 EXPOSICIONES EN EL MARQ
- 09 EXPOSICIONES EN EL MARQ
- 10 NOS HEMOS DIVERTIDO
- 11 NOS HEMOS DIVERTIDO
- 12 HASTA LA PRÓXIMA

## HORARIO VERANO

No os olvidéis del **horario de verano**, ¡ah! y los lunes cerramos.

**MARQ** del 1 julio al 31 agosto. Mañana: 11.00 a 14.00 h. Tardes: 18.00 a 24.00 h. Domingos y festivos: 11.00 a 14.00 h.

**TOSSAL e ILLETA** del 15 junio al 14 septiembre. Mañanas: de 09.00 a 12.00 h. Tardes: 19.00 a 22.00 h. (A partir del 19 de agosto en la Illeta es horario será de 18.00 a 21.00 h.)

Domingos y festivos: 09.00 a 12.00 h.

**MARQ** Plaza Dr. Gómez Ulla, s/n · 03013 Alicante Tfno 965149000

Club Llumiq, ext 7104 · llumiqclub@marqalicante.com

## HOLA AMIG@S

Señoras y señores, con ustedes: el VERANO

Con ustedes las vacaciones más largas del año, las excursiones, los amores de verano, las cremas bronceadoras, los helados y que no falten los mosquitos ¡ je, je, je!.

También estamos nosotros, para que los que tengáis oportunidad, paséis unos momentos divertidos. Por cuarto año consecutivo, os ofrecemos la posibilidad de conocer el Museo desde un punto de vista diferente; con juegos, animación y entretenimiento. Los veteranos ya sabéis que no os engañamos cuando decimos que lo pasáis en grande. De hecho, cuando los grupos termináis las actividades, hay alguno que otro que no puede contener sus emociones y se derrumba por la tristeza que le embarga...

Os esperamos,

Que paséis un buen veranito,

¡Hasta la próxima!



# ÁLBUM DE FOTOS



Los hermanos Eloy y Julio de 3 años y 9 meses. Unos nenes muy simpáticos y juguetones que se quieren un montón.



Nuestra amiga Rita nos manda la foto de su hija Celia que tiene 9 meses y que está deseando participar en las divertidas actividades del Club este verano.



Le damos la bienvenida al Club a nuestra nueva amiga Alba, que posa así de contenta a la hora del baño. Un besazo



Alejandro celebrando el cumpleaños de su hermano Roberto, instantes después de "meter la nariz en la tarta".



Carlitos, de Valencia. Se dejó caer por el mundo el 12 de febrero de 2008. Enhorabuena y un enorme beso para tus papis.

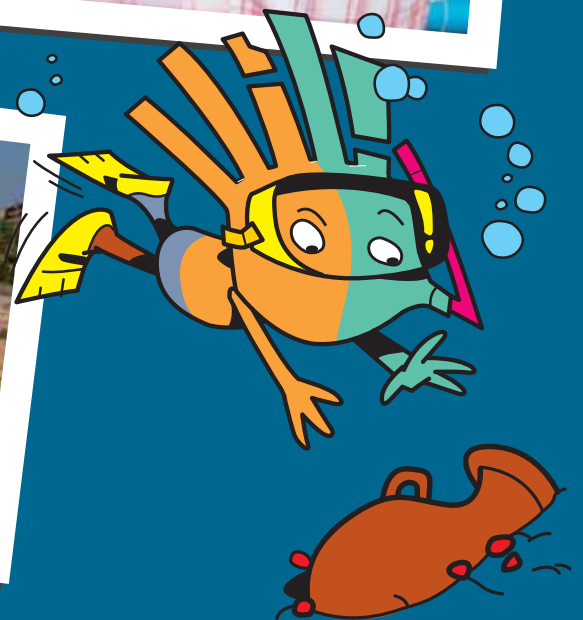
# VERANEA EN EL MARQ 2008

## ACTIVIDADES GRATUITAS PARA LOS AMIGOS DEL CLUB LLUMIQ

Llegan las vacaciones de verano. Esta será la cuarta edición de "Veranea en el MARQ, conoce la Arqueología de la Provincia de Alicante".

Como siempre, os garantizamos muchas horas de juegos y diversión, además de todas las cosas que podéis aprender gracias al MARQ y a sus yacimientos. Muchos de vosotros ya habéis participado en otras ocasiones y sabéis bien de lo que os hablo.

Para los que sois nuevos, si tenéis la oportunidad de apuntaros, no lo dudéis.



## SEMANAS "TEMATIZADAS"

desde la Prehistoria a la Edad Moderna, los meses de Julio y Agosto:

- 1 a 5 de julio: **Prehistoria**
- 8 a 12 de julio: **Iberos**
- 15 a 19 de julio: **Cultura Romana**
- 22 a 26 de julio: **Edad Media**
- 29 de julio a 2 de agosto: **Edad Moderna**
- 5 a 9 de agosto: **Prehistoria**
- 12 a 16 de agosto: **Iberos**
- 19 a 23 de agosto: **Cultura Romana**
- 26 a 30 de agosto: **Edad Media**

## HORARIOS

De 11:00h. a 14:00h. por las mañanas y de 18:00h. a 21:00h. por las tardes, de MARTES A SÁBADO.

Visitaremos las salas del Museo, realizaremos talleres didácticos y juegos "tematizados". Incluye visitas a los yacimientos, los sábados por la mañana.

## EDADES

De 8 a 14 años, para los turnos de las mañanas.

Inscripción obligatoria.

De 4 a 8 años, las tardes (de 18 a 21 horas).

No es necesario inscribirse.

El MARQ se reserva el derecho de modificar el programa de actividades.

También realizaremos talleres relacionados con la exposición temporal: ESCITAS. LOS TESOROS DE TUVÁ, MALTA. PREHISTORIA Y TEMPLOS.



# LOS COLES EN EL MARQ



## IES Torrellano

GRUPO: 3º D E.S.O.  
Este grupo contó con el apoyo de José Uroz, quien les explicó cómo se encontró la Crátera.



## IES Haygon, San Vicente del Raspeig

El concurso nos ha parecido una excelente idea como forma de animar a nuestros alumnos/as a conocer el pasado de otra forma diferente. Esperamos que esta iniciativa se repita para poder participar de nuevo.



Finalizó el proyecto "AMARQDRINA UNA PIEZA"

Alumnos/as de Primaria, Secundaria y Educación Especial se han convertido en investigadores ya que, tras la selección de una pieza arqueológica expuesta en el MARQ, han llevado a cabo un estudio de la misma: su época histórica, el yacimiento donde se encontró, cronología, pero además también han ejercitado su parte creativa y han musealizado su pieza "amarqdrinada." ¡Vaya trabajos más imaginativos! Nos hemos encontrado con majestuosos mosaicos, con detallados restos epigráficos, con pebeteros magníficamente acabados, en fin, muchas gracias a todos por vuestra participación, ha sido una experiencia extraordinaria ver como os involucrabais en este proyecto.



## C.P. SANTO DOMINGO ALICANTE

CLASE: 6ºA y alumnos/as de integración, han creado su propio museo con reproducciones de pebeteros, han realizado un mapa de la cultura ibera con las principales piezas de esta cultura.



## C.P. LA ALBUFERETA

Las piezas elegidas son una lucerna (foto superior) y el banco de popilio (foto inferior)



# LOS COLES EN EL MARQ



También damos por finalizada la primera parte de **"EL MARQ EN LA ESCUELA. Aprender por proyectos en Educación Infantil"**.

Ha sido un proyecto en el que han participado muchos centros de Educación Infantil de la provincia de Alicante, y que tiene su continuidad en los próximos cursos.

El Museo ha expuesto todos los cuentos entregados entre el 9 y el 30 de junio para entrar en la fase de concurso **"LOS CUENTOS DEL MARQ"**. El cuento ganador será publicado.

Inicio: contacto con los centros. Llumiq les envió una carta invitándoles a que vinieran a conocer el Museo. Desde aquí les proporcionábamos información y documentación para trabajar el proyecto.

CP Albufereta



CP Joaquín Sorolla

Desarrollo: consiste en la visita al MARQ, con realización de taller y regalos de Llumiq



pasillos ambientados en el CP Albufereta

Algunos de los trabajos entregados



CP Joaquín Sorolla

Elaboración por parte del centro de un cuento viajero, desarrollado en cada una de las épocas trabajadas, participando la escuela y las familias de cada niño.



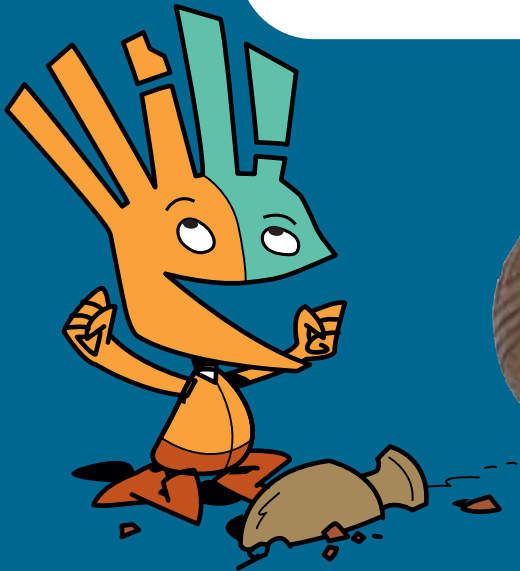
# EXPOSICIONES EN EL MARQ

## MALTA. PREHISTORIA Y TEMPLOS



Hola amigos! Nuevamente el MARQ trae a Alicante una original exposición sobre la Prehistoria de un lugar casi desconocido para nosotros: Malta. Es un país formado por 5 pequeñas islas en el centro del mar Mediterráneo, muy cerca de Sicilia (Italia), estas islas fueron pobladas por primera vez hace 7.000 años. En esta exposición te mostraremos casi 200 objetos, algunos tan peculiares como las vasijas decoradas o las figuritas femeninas de piedra. Incluso podrás ver algún hueso de la fauna primitiva (como hipopótamos y elefantes enanos) que habitaba la isla antes de la llegada del hombre.

Pero lo más espectacular de la Prehistoria de Malta son sus grandes templos, construidos con enormes bloques de piedra, que se realizaron hace unos 5.000 años. Podrás ver en fotografías, maquetas, audiovisuales y paneles **estas imponentes construcciones**. Los arqueólogos no saben aún por qué se construyeron ni tampoco se sabe por qué dejaron de utilizarse. Sólo se sabe que tuvieron relación con cultos y con concepciones religiosas.





# EXPOSICIONES EN EL MARQ



**“ESCITAS.**

## **LOS TESOROS DE TUVÁ”**

Os recordamos que también podéis visitar este verano la exposición temporal **“Escitas. Los Tesoros de Tuvá”** (hasta el 14 de septiembre).

Se trata de un pueblo nómada del interior de la actual Rusia. Fueron temidos por sus habilidades como jinetes en la guerra. ¡¡¡Eran capaces de acertar en el blanco con sus arcos, con el caballo a toda velocidad!!!

La Cultura de los Escitas se desarrolló en el primer milenio a. C. aunque en la Exposición, tenemos piezas desde el Paleolítico hasta el siglo III antes de nuestra era. Destacan las joyas de oro y las representaciones de animales salvajes.

Investiga: ¿Qué quiere decir nómadas?

Como siempre, solicita si quieres la guía didáctica de la exposición



# NOS HEMOS DIVERTIDO SEMANA SANTA 2008



## CUENTOS MEDIEVALES. 2008, ANY DE JAUME I

El proyecto "Los Cuentos del Marq" toca a su fin, ha sido una experiencia muy satisfactoria en la que todos hemos disfrutado de un amplio recorrido por la Historia y la Arqueología de la Provincia de Alicante acorde con la temática de las salas permanentes del Museo como telón de fondo.

El proyecto comenzó en la Semana Santa de 2006 con una original propuesta sobre la Prehistoria "El Clan Ciervatán" y continuó en Navidad con el mundo de los íberos "La Anciana Mara" para posteriormente llegar a Roma "Lucentum, la tierra de los tesoros" en Semana Santa 2007.



Los pasados días 25,26,27 y 28 de marzo de 2008, más de 300 amigos del Club Llumiq y sus familias pudieron disfrutar de nuestras actividades preparadas para las vacaciones escolares.



En esta ocasión, el tema central giraba en torno a la Edad Media, sumándonos de esta manera a la conmemoración del 8º centenario del nacimiento del monarca Jaume I.

Nos reuníamos todos en el jardín del museo para llevar a cabo una batería de juegos y a continuación pasar al salón de actos donde Manuela Amat, nuestra habitual cuenta cuentos, caracterizada de Doña Violante nos narraba la leyenda de la Cara del Moro del Castillo de Santa Bárbara, así como otros cuentos medievales.

Todos los cuentos finalizaron de una forma muy especial y para ello se prepararon unas sesiones de danzas medievales en las que todos los niños, las niñas y todo el que quiso, participó (algunos mejor que otros...) en los bailes en homenaje a Jaume I.

Finalmente, completamos la jornada con otra batería de juegos en el jardín como colofón a tan entretenida actividad.

Se cumplieron una vez más los objetivos propuestos. Esperamos poder seguir haciendo cosas tan divertidas como ésta para pasarlo bien con vosotros.



# HASTA LA PRÓXIMA

Nos despedimos de vosotros con las imágenes del pasado 18 de mayo, Día Internacional de los Museos, cuyo lema fue "Los museos, agentes del cambio social y el desarrollo"

Realizamos talleres sobre la Prehistoria, también sobre la exposición de los Escitas, cuentacuentos y un concurso de dibujo cuyo tema fue:

**"Día Internacional del Museo, pinto el MARQ"**



## YA SOMOS DIEZ MIL

Además, el mismo día se celebró que el CLUB LLUMIQ ha alcanzado la cifra de DIEZ MIL SOCIOS, bajo el lema: **"LOS 10.000 AMIGOS DE LLUMIQ EN EL DÍA INTERNACIONAL DE LOS MUSEOS"**

Todo aquel que quiso se pudo hacer una fotografía conmemorativa.

