

ENERO 08 / N° 9
EDICIÓN TRIMESTRAL

club LLUMIQ

La revista de los socios de Club Llumiq del MARQ



MUSEO EUROPEO
DEL AÑO 2004

MARQ



DIPUTACIÓN
DE ALICANTE

HOLA AMIG@S

Si es que es una auténtica pena, con lo bien que lo pasamos en el Cole, que hasta nos llevan de excursión de vez en cuando, ahora nos toca interrumpir la dinámica cotidiana y descansar de tanto estudiar.

Para no aburrirnos, os proponemos un año más alternativas de ocio y diversión, en el museo y en Exponadal.

Este año hay novedades. Os explicamos los detalles en las páginas siguientes. No dejéis de utilizar nuestro buzón para enviar vuestra carta a los Reyes Magos, que tenemos "enchufe". Si no podéis venir, mandárnosla por correo que se las haremos llegar igualmente. Del mismo modo, si os acercáis por aquí, podréis disfrutar de las magníficas exposiciones temporales, del teatro, de los talleres, recoger descuentos para Exponadal, etc., etc.

No me enrolló más,

De parte de todo el museo, ¡¡¡muchísimas felicidades,

Feliz Navidad, Próspero Año Nuevo, mucha Suerte,

Paz y Armonía para todo el MUNDO!!!



02

CONTENIDO

02 Hola Amig@s

03 La revista celebra su segundo aniversario

04 Especial Vacaciones de Navidad

05 Especial Vacaciones de Navidad

06 Especial Vacaciones de Navidad

07 Descubriendo el MARQ

08 Exposiciones en el MARQ

09 Exposiciones en el MARQ

10 Álbum de fotos

11 Álbum de fotos

12 Hasta la Próxima

* Pasatiempos en páginas centrales

ANIVERSARIOS



LA REVISTA CUMPLE DOS AÑOS

Todo empezó cuando Llumiq se dio cuenta que recibía muchas fotos, dibujos y cartas de sus socios, y era una pena que se quedaran guardadas (con todo el cariño) en los cajones de un despacho.

Además, el Club y el museo realizan tantas actividades a lo largo del año, para niños y mayores, que era interesante hacer llegar toda la información posible de forma periódica a los socios y sus familias.

De esta manera nació vuestra revista. Y llega a más de nueve mil hogares de ¡TODO EL MUNDO! No es broma, ya que tenemos socios en Alemania, Francia, Portugal...

Seguimos contando con todos vosotros, esperamos vuestras sugerencias, ideas, opiniones o lo que queráis. Lo que queremos es que además de recibirla, seáis vosotros los que la hacéis.

Os recordamos nuestras señas:

CLUB LLUMIQ – MARQ

Pza. Dr. Gómez Ulla s/n 03013 Alicante

llumiqclub@marqalicante.com

tfnº: 965149000 - extensión Club Llumiq 7104

extensión Didáctica 7101 – 7116 - 7227

Además, nos despedimos de 2007, año en el que hemos celebrado dos importantes aniversarios más: **cumplimos 5 años** como MARQ, el nuevo y moderno Museo Arqueológico, que se inauguró en el año 2002 en el antiguo Hospital Provincial; y coincide también que **cumplimos 75 años** desde que se inauguró en 1932 oficialmente el Museo Arqueológico Provincial, que estuvo ubicado en el Palacio de la Diputación Provincial.

Dato de interés: N° de socios (diciembre de 2007): **9460**



¡MUCHAS FELICIDADES!



NAVIDADES

04

LLEGAN LAS VACACIONES

Como en años anteriores, tenemos para vosotros numerosas alternativas de diversión garantizada.



Teatro Infantil

La Dipu nos ofrece una vez más representaciones teatrales en nuestro salón de actos, para los peques, del 26 al 30 de diciembre.

Todos los días a las 12 a. m. Es gratuito, limitado al aforo del local.

El programa es el siguiente:

- Miércoles 26 de diciembre: Escorpina
- Jueves 27 de diciembre: El Jorobado y la Seta Mágica
- Viernes 28 de diciembre: El Reino al revés
- Sábado 29 de diciembre: Leopardo Pavinchi
- Domingo 30 de diciembre: El Doctor Chiflado

Buzón Real

Para todos aquellos que os acerquéis al museo, tendréis la oportunidad de enviar vuestra carta a los Reyes Magos de Oriente ya que volvemos a contar por tercer año consecutivo con uno de sus emisarios.

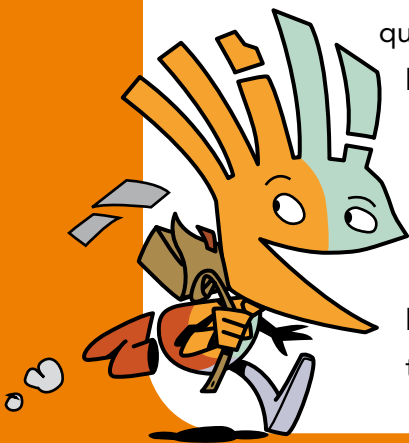
Desde el 26 de diciembre hasta el 5 de enero. De 11'30 a 13'30 horas

TALLERES DIDÁCTICOS

"Pompeya Bajo Pompeya"

Desde el Gabinete Didáctico del MARQ se han diseñado talleres relacionados con la exposición temporal POMPEYA BAJO POMPEYA, para que los niños que quieran puedan aprovechar el tiempo descubriendo, trabajando y disfrutando esta nueva exposición. La actividad consiste en: visita a la exposición con explicaciones guiadas, trabajo de la guía didáctica del museo y taller en el Aula Didáctica.

Las fechas son del 2 al 5 de enero. Entre las 11'30 y la 13'30 horas. El aforo es limitado. En principio están pensados los talleres para edades comprendidas entre los 8 y los 14 años.



TALLERES DIDÁCTICOS

“Elabora tu carta medieval para los Reyes Magos”

Para los más pequeños, entre 4 y 8 años, podrán escribir su carta a los Reyes Magos utilizando las técnicas y las formas medievales de escritura.

También del 2 al 5 de enero, de 11'30 a 13'30 horas.

No obstante, en función del número de niños y de las edades se podrán simultanear o combinar las actividades.



EL CLUB LLUMIQ EN LA 14 EXPOSICIÓN DE OCIO INFANTIL Y JUVENIL

Exponadal - IFA (Torrellano)

Volvemos a Exponadal por tercer año consecutivo, esta vez con novedades, nuevos talleres, y un stand rediseñado en el que pretendemos trasladar, no sólo las actividades lúdicas y didácticas que realizamos durante todo el año en el MARQ, sino crear un “pequeño” MARQ en el que los chavales que participen hagan un recorrido cronológico desde la Prehistoria hasta nuestros días, elaborando un “objeto” característico de cada Cultura representada en el propio museo. De esta manera, podrán conocer y comprender la distribución, temática y contenido del MARQ.

Como siempre, los socios del Club Llumiq tendrán ventajas especiales y excepcionales en el importe de la entrada, como deferencia por parte de la dirección de la Institución Ferial Alicantina.

Os recordamos que además de nosotros, estará el Club Babalá, el circo, la montaña rusa, el parque infantil de tráfico, los hinchables, coches de choque, camas elásticas, tenis, CB Lucentum, zona de aventura y muchas más sorpresas.

Desde el 26 de diciembre hasta el 6 de enero. Para todas las edades.

(Más información en IFA, Ctra. N-340, Alicante-Elche Km. 731 Tel. 966657600)

06

NAVIDADES



CONCIERTO DE NAVIDAD



El día 28 de diciembre a las 20:00 horas en el salón de actos del MARQ se celebrará un concierto de Navidad a cargo de La Coral Tabaguera Alicantina.



NOTICIA

El MARQ felicita las fiestas a todo el mundo

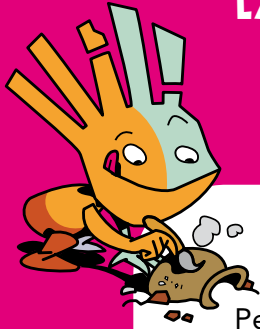
El pasado 17 de diciembre, con el tradicional acto de "encendido del árbol", acompañado de un espectáculo de luz y sonido, el MARQ y la Diputación de Alicante dieron de esta manera el "pistoletazo" de salida a las fiestas navideñas. Si te lo perdiste y no lo has visto ningún año, apúntalo en la agenda para el próximo año.

De verdad que vale la pena. A modo orientativo, suele ser en la semana previa al día de Navidad.



DESCUBRIENDO EL MARQ

LÁMPARA DE DENIA. EDAD MEDIA



Pertenece a la colección de piezas suntuarias (de lujo) de metal que enriquecían mezquitas y mansiones. Se trata de una lámpara del siglo XI de bronce fundido y calado, con decoración de zarcillos y hojas. Se encontró en unas excavaciones realizadas para una conducción de aguas en la calle del Historiador Palau, en Denia. Pudo ser fabricada en Al-Andalus, aunque también puede provenir de Egipto o Irán.

No apareció aislada, sino formando parte de un conjunto de ciento sesenta objetos dentro de una tinaja grande.

Esto significa que fueron ocultados seguramente con la conquista cristiana de la Daniya islámica (Denia).

Podéis ver la lámpara y otras piezas de la colección en la sala de la Edad Media en el MARQ y también en el Museo de Denia.



Ejercicios:

1. Busca en un diccionario la palabra zarcillo. En-
víanos la respuesta.
2. ¿De qué material esta hecha la lámpara?

3. ¿Cómo se llamaba la ciudad islámi-
ca de Denia? -----

soluciones nº anterior:

- 1- cultura ibérica, 2- Villajoyosa,
- 3- contexto religioso



EXPOSICIONES EN EL MARQ

POMPEYA BAJO POMPEYA

Del 22 de noviembre al 18 de febrero de 2008

Seguramente habrás oído hablar de Pompeya... Sí, exactamente, la ciudad romana que la erupción del volcán Vesuvio sepultó para siempre bajo una capa de ceniza.

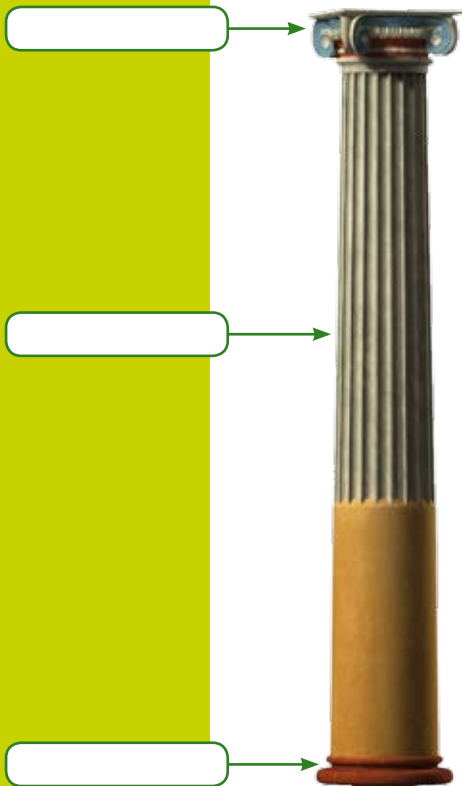
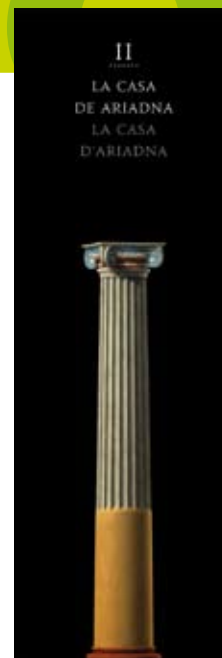
En las casas y las tiendas los arqueólogos encontraron los objetos en el mismo sitio que ocuparon hace 2000 años... incluso restos de comida.

El MARQ te permite viajar a esta ciudad y visitar la Casa de Ariadna, una de sus mansiones más grandes, que excavaron arqueólogos valencianos. Su decoración es una de las más ricas: pinturas y mosaicos. En la exposición podrás conocer también a un pompeyano llamado PUBLIO FULVIUS ASCLAS que vivió en la antigua ciudad romana de Alicante (Lucentum).

La Casa de Ariadna recibe ese nombre porque en ella encontramos tres pinturas murales sobre el mito de Ariadna, aunque recibe un segundo nombre, la casa de los Capiteles Pintados. Con la pista que te proporciona este nombre, ayúdanos a localizar el CAPITEL de la columna que tienes en la imagen. Completa también las otras partes de la columna: BASA Y FUSTE.

Envíanos un dibujo de la columna y lo publicaremos.

Si quieres saber más cosas sobre Pompeya participa en los talleres de NAVIDAD. ¡¡ANÍMATE!!



EXPOSICIONES EN EL MARQ

"LA FRAGILIDAD EN EL TIEMPO. EL VIDRIO EN LA ANTIGÜEDAD"

Del 14 de diciembre al 2 de marzo de 2008

Si te decimos que en el MARQ podrás contemplar alrededor de 150 objetos de gran fragilidad que han sobrevivido al paso del tiempo, supondrás que están realizados de un material muy delicado.....EL VIDRIO.

Este material, formado por la mezcla de diferentes minerales fundidos a alta temperatura, se descubrió hace 5000 años en Mesopotamia. En aquellos primeros momentos el vidrio era un material escaso y costoso por lo que se fabricaban objetos de lujo como ornamentos personales, pequeños recipientes y elementos de decoración.

Pero en el siglo I a.C. aparece la técnica del soplado y permite hacer objetos con más rapidez y más grandes: recipientes de cosmética, de perfumería, de mesa, de cocina...

La mayoría de estos objetos se han hallado en enterramientos por lo que las tumbas han permitido que podamos disfrutar de estos objetos en esta fascinante exposición.

Observa atentamente estos objetos de vidrio que se encuentran en la exposición e intenta deducir cual sería su uso. Une con flechas.



para perfume



para vajilla de mesa



para adorno

No te la pierdas y visita esta exposición. Nos gustaría que dibujaras el objeto de vidrio que más te halla gustado y nos lo envíes al CLUB LLUMIQ. Lo publicaremos en el siguiente número.



ALBÚM DE FOTOS



Marina y Estela García Gómez. Marina cumple diez años el 28 de diciembre y Estela seis el 29 de diciembre. Estas dos hermanas que se quieren tanto que casi nacen el mismo día, aunque en años distintos.



Lluís Navarro, visitando Ampurias. Como sus papis son arqueólogos no se pierde ni una.



Miguel Jackel Pérez, nació el 7 de mayo de 2007, y ya es socio.



Saúl Serrano Torregrosa, una de las últimas incorporaciones al Club Llumiq



Estos son Fátima y Luis, de Aravaca – Madrid. El Club Llumiq os da la bienvenida y espera veros veraneando en Santa Pola como en otras ocasiones.



Claudia, Alejandro y Valeria os desean una Feliz Navidad. Un besito a todos los amigos de Llumiq.

ALBÚM DE FOTOS



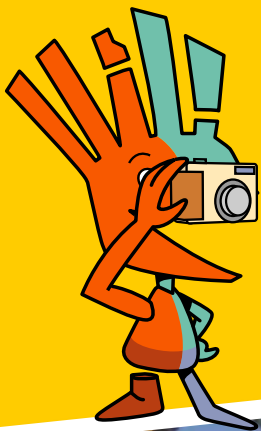
Estos son Pablo y Berta García-Saúco Guillén y Nicolás y Sara Fernández García-Saúco, nuestros nuevos socios del Club Llumiq, un día de excursión en Cazorla.



Carlitos, de 8 años.



Dani Álvarez Ximénez de Embún.



Este grupo tan majo son Lucía, Reme, Dani, Joaquín, Miriam, Cristina y Sabina, los "becarios" del MARQ, que les hemos tenido que aguantar TODO UN AÑO. Es broma, gracias a su granito de arena, este Museo es mucho más "grande" que antes. Os deseamos mucha suerte y no olvidéis que aquí está vuestra casa. Un fuerte abrazo de parte de Llumiq.



También queremos despedir a Linda, que es alemana (en la foto con Aroa y Vanesa), y ha estado con nosotros de prácticas en el Aula Didáctica con nuestros talleres. Ha sido un placer conocerla y trabajar contigo. Un besazo para ella.

HASTA LA PRÓXIMA

Hasta aquí la revista número 9, aprovechamos este espacio para facilitaros la programación de Navidad, tanto en el propio museo como en Exponadal. Tenéis más información en las páginas 4 a 6. Esperamos veros, y que disfrutéis de las vacaciones, un fuerte abrazo.

PROGRAMACIÓN NAVIDAD 2007

En el MARQ

Teatro infantil

Fechas y hora: del 26 al 30 de diciembre a las 12'00 horas.

Lugar: salón de actos del museo (aforo limitado).

Programa:

- Miércoles 26 de diciembre: Escorpina
- Jueves 27 de diciembre: El Jorobado y la Seta Mágica
- Viernes 28 de diciembre: El Reino al revés
- Sábado 29 de diciembre: Leopardo Pavinchi
- Domingo 30 de diciembre: El Doctor Chiflado

Buzón real

Fechas y hora: Desde el 26 de diciembre hasta el 5 de enero. De 11'30 a 13'30 horas.

Lugar: Hall del museo.

Talleres didácticos

Fechas y hora: Del 2 al 5 de enero. De 11'30 a 13'30 horas.

Lugar: aula didáctica del museo (aforo limitado).

- De 8 a 14 años- "Pompeya Bajo Pompeya"
- De 4 a 8 años- "Elabora tu carta medieval para los Reyes Magos"

En Exponadal (IFA)

Fechas y hora: del 26 de diciembre al 6 de enero, de 10'30 a 21'00 horas

los días 31 y 5 abre de 10'30 a 15'00 horas

los días 1 y 6 de 15'00 a 21'00 horas

Lugar: IFA Torrellano.

Para todas las edades.

