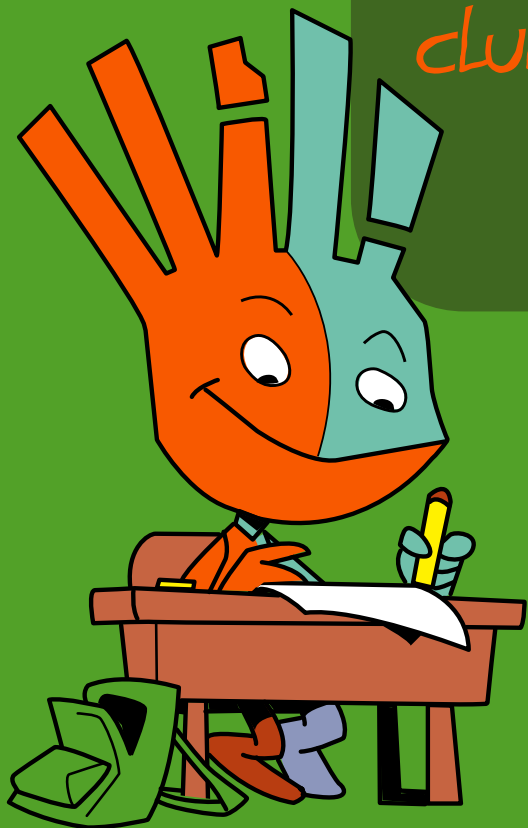


# PASATIEMPOS



## JUEGOS, DIVERSIÓN, EDUCACIÓN

Con los pasatiempos del MARQ aprendes cosas útiles e interesantes de nuestra historia de forma entretenida.

### 1- SOPA DE LETRAS

En la siguiente sopa de letras se han escondido las siguientes palabras relacionadas con la Exposición "Pompeya Bajo Pompeya". Recuerda que se trata de la cultura romana. ¡A por ello!

POMPEYA

VOLCÁN

ARIADNA

MURALES

COLUMNAS

PERISTILO

MOSAICO

P	E	A	S	O	S	E	L	A	R	U	M
E	S	I	L	O	M	S	F	R	O	J	B
R	A	C	L	P	N	V	O	L	C	A	N
I	N	I	W	O	S	I	Z	F	Q	R	W
S	P	O	I	M	U	J	Y	T	R	I	E
T	Ñ	M	L	P	K	A	J	H	G	A	D
I	V	O	C	E	X	P	Z	A	S	D	F
L	B	S	N	Y	M	I	L	Ñ	P	N	O
O	A	A	W	A	E	S	T	Y	U	A	I
S	D	I	F	G	H	J	K	L	Ñ	M	N
Z	X	C	O	L	U	M	N	A	S	C	B
A	S	O	R	T	Y	U	I	O	P	L	J



# PASATIEMPOS

## 2- RESUELVE

¿Cómo se llama el volcán que enterró Pompeya?

VESUBIO

ETNA

TEIDE

## 3- MARQ DETECTIVE!!!,

necesitamos tu ayuda para resolver este lío: ordena las siguientes letras y descubrirás la palabra misteriosa.

OYNOPAPME

# SOLUCIONES

OCTUBRE 07 / N° 8

## 1. Encuentra las 7 diferencias



## 2. Palabras Revueltas:

LLUMIQ, PREHISTORIA,  
LUCENTUM, DOMUS

## 3. Familias de palabras:

la palabra que no pertenece al grupo es: TERMAS

## 4. Animus Atentus:

la frase que no dice la verdad es:  
EN LA EDAD MEDIA SE USABA  
MUCHO EL TELÉFONO MÓVIL

## 5. Crucigrama Asirio: Vertical 1: MESOPOTAMIA

Horizontal 1: LONDRES

Vertical 2: ARTE

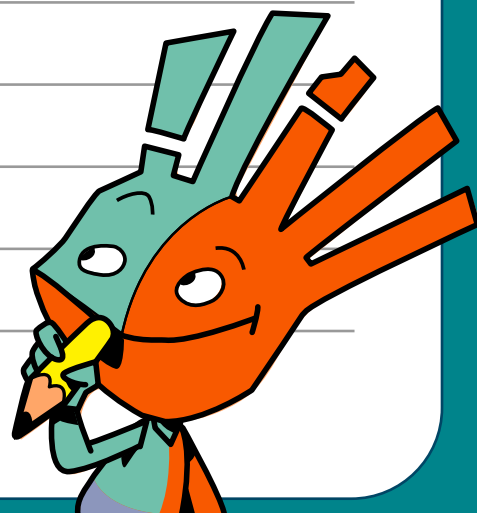
Horizontal 2: IMPERIO

Vertical 3: CUNEIFORME



Queridos Reyes Magos:

Horizontal lines for writing a letter to the Three Kings.



Escribe ya tu carta a los Reyes Magos y tráela al MARQ.  
El Club Llumiq la hará llegar personalmente a Sus Majestades de Oriente.

# EXPONADAL



## BONO DESCUENTO 2euros

Envía IFA seguido de tu e-mail al 5533 y consigue un 50% dto. en tu 2ª entrada.

**EXPONADAL // 14ª EXPOSICIÓN DE OCIO INFANTIL Y JUVENIL  
DEL 26 DICIEMBRE 2007 AL 6 ENERO 2008**

Presentando este BONO en taquilla tendrás derecho a un DESCUENTO en la entrada de hasta 4 personas.

**EXPONADAL // 14ª EXPOSICIÓN DE OCIO INFANTIL Y JUVENIL**

**HORARIOS de 10:30 a 21:00 h.  
DÍA 30 y 5 de 10:30 a 15:00 h.  
DÍA 1 y 6 de 15:00 a 21:00 h.**

**HORARIOS de 10:30 a 21:00 h.  
DÍA 30 y 5 de 10:30 a 15:00 h.  
DÍA 1 y 6 de 15:00 a 21:00 h.**



\*Descuentos no acumulables entre sí.

Remitente .....



SS. MM. Los Reyes Magos



# BONO DESCUENTO 2 euros

Envía IFA seguido de tu e-mail al 5533 y consigue un 50% dto. en tu 2ª entrada.

Presentando este BONO en taquilla tendrás derecho a un DESCUENTO en la entrada de hasta 4 personas.

**EXPONADAL // 14ª EXPOSICIÓN DE OCIO INFANTIL Y JUVENIL**

**HORARIOS de 10:30 a 21:00 h.  
DÍA 30 y 5 de 10:30 a 15:00 h.  
DÍA 1 y 6 de 15:00 a 21:00 h.**

IFA  
INSTITUCIÓN FERIA ALICANTINA

IFA  
INSTITUCIÓN FERIA ALICANTINA

# EXPONADAL



**EXPONADAL // 14ª EXPOSICIÓN DE OCIO INFANTIL Y JUVENIL  
DEL 26 DICIEMBRE 2007 AL 6 ENERO 2008**



CAM  
Caja de Ahorros del Mediterráneo



GENERALITAT VALENCIANA

**HORARIOS de 10:30 a 21:00 h.  
DÍA 30 y 5 de 10:30 a 15:00 h.  
DÍA 1 y 6 de 15:00 a 21:00 h.**

\*Descuentos no acumulables entre sí.

N-340, Km 731. 03320 Elche (Alicante)·Tel. 96 665 76 00 - Fax. 96 665 76 30 [www.feria-alicante.com](http://www.feria-alicante.com)