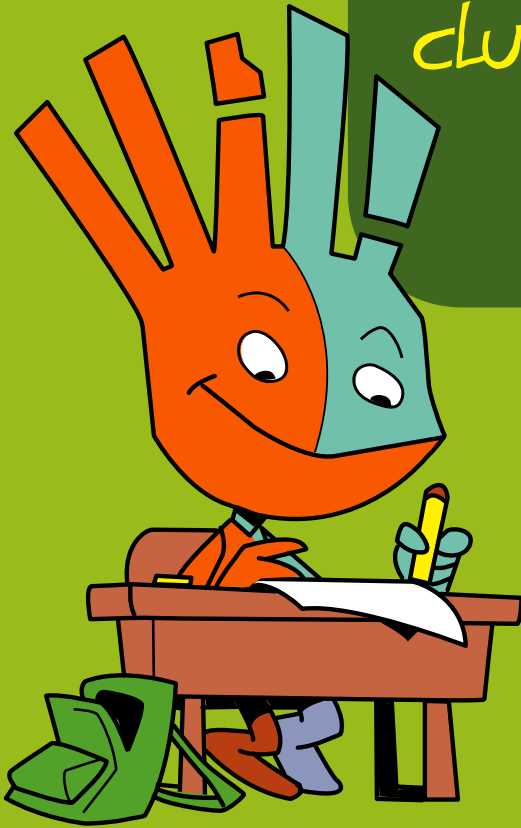


club LLUMIQ

# PASATIEMPOS



JUEGOS, DIVERSIÓN, EDUCACIÓN.

Con los pasatiempos del MARQ aprendes cosas útiles e interesantes de nuestra historia de forma entretenida.

ENCUENTRA LAS 7 DIFERENCIAS



# PASATIEMPOS

## PALABRAS REVUELTAS

Las siguientes palabras tienen el orden de las letras cambiado. Ayúdalas a resolver este lío!!

RECUERDA: las soluciones están relacionadas con las salas del MARO.

QULLMI

ARTIEPRHSOI

---

MTEULCNU

SMDOU

---

## FAMILIAS DE PALABRAS

Se ha colado una palabra en la familia de palabras que sigue. Como buen Detective Arqueólogo averigua cual de ellas no pertenece al clan. Una pista, el tema estrella es la PREHISTORIA.

CUEVA

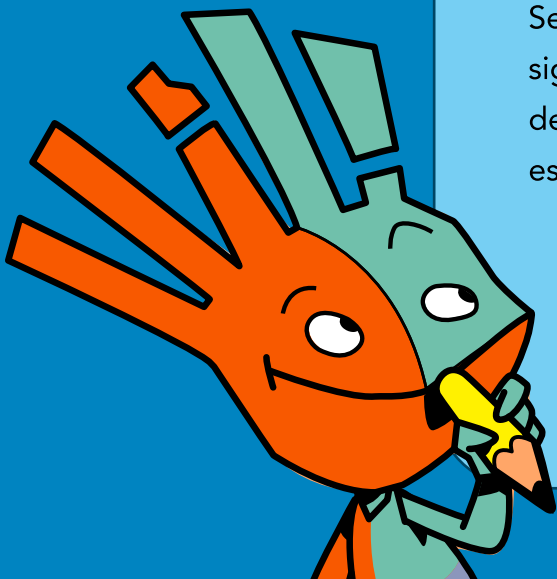
NEOLÍTICO

LANZA

TERMAS

CERÁMICA

CAZA



## ¡ANÍMUS ATENTUS!

¡¡Atención!! Descubre la frase que no dice la verdad. Si quieres pregunta a tus padres.

“ Los soldados romanos curaban sus heridas con telarañas ”

“ Hispania significa tierra de conejos ”

“ En la Edad Media se usaba mucho el teléfono móvil ”

“ En la prehistoria comían pan de lentejas ”

## CRUCIGRAMA ASIRIO

### Vertical

1. Territorio entre los ríos Tigris y Eufrates donde se desarrolló la civilización asiria. Significa “tierra entre ríos”

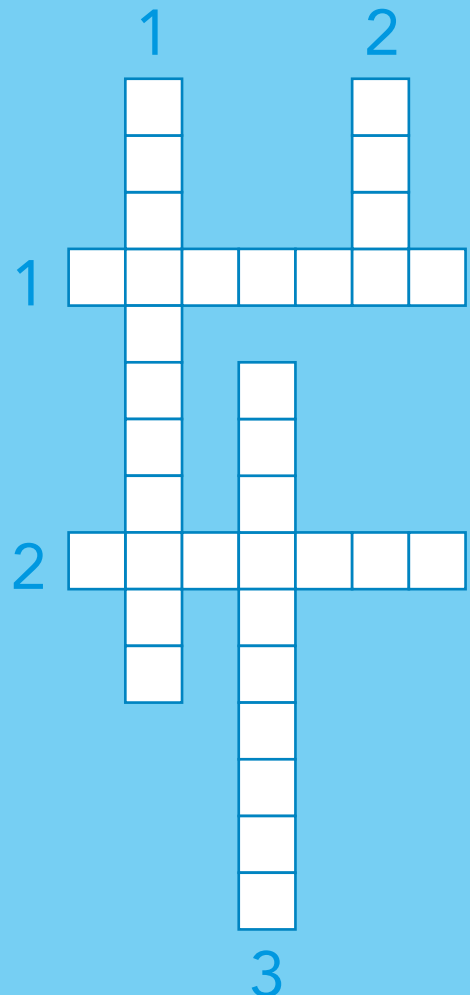
2. Primera palabra del título de la exposición temporal que estuvo en el MARQ entre abril y septiembre de 2007

3. Tipo de escritura sobre tablillas de barro

### Horizontal

1. Ciudad sede del Museo Británico

2. Tercera palabra del título de la exposición temporal



# HORARIOS DE MARQ Y YACIMIENTOS

Os recordamos los horarios del museo y de los yacimientos

**MARQ.** De 10 a 19 h. de martes a sábado. Domingos y festivos de 10 a 14 h. Lunes cerrado.

**TOSSAL DE MANISES.** De 10 a 14 h. y de 16 a 18 h. de martes a sábado. Domingos y festivos de 10 a 14 h. Lunes cerrado.

**LA ILLETA DELS BANYETS.** De 10 a 14 h. y de 15:30 a 17:30 de martes a sábado. Domingos y festivos de 10 a 14 h. Lunes cerrado.

Para más información 965149000.

Concertación grupos 965149006.



## SOLUCIONES

JULIO 07 / N° 7

### 1. Ejercicio tamaño de las vasijas:

de izquierda a derecha,

la primera foto es 1 – pequeña,

la segunda imagen corresponde con la 2 – mediana,

y la tercera es la grande, n° 3

