

(doblar aquí)

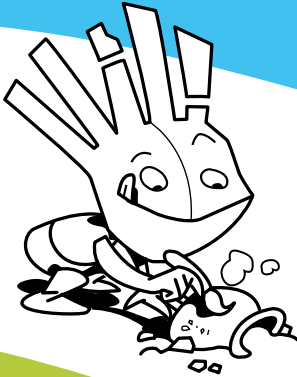


S.S.M.M.
Los Reyes Magos

(doblar aquí)

Rnte.

pasatiempos



Colorea éste
dibujo
del Lluimi
Arqueólogo

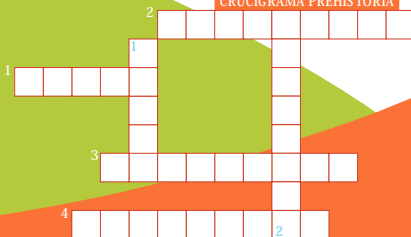
VERTICAL:

1. arma arrojadiza
2. recipiente de barro cocido

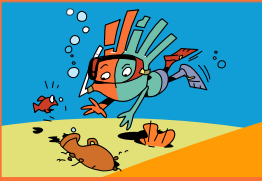
HORIZONTAL:

1. cavidad natural que sirve de refugio
2. tipo de arte rupestre propio de la zona mediterránea
3. personas que cuidan y acompañan al ganado. Domesticar animales
4. último período de la Edad de Piedra, que supuso una revolución en muchos aspectos de la vida del hombre

CRUCIGRAMA PREHISTORIA



ENCUENTRA LAS 5 DIFERENCIAS



SOPA DE LETRAS

D R S A B T E V X U
 O S C O L B H P S N
 M E G M U U D I E S
 U F A L C A T A S E
 S E Q U E L B N T L
 A N F O R A U P E O
 O R I X N L B U R Ñ
 D B O T A F M S C A
 N E C R O P O L I S
 F D A E H R I J O L

- FALCATA: espada de hierro ibera
- ÁNFORA: recipiente de cerámica para transportar mercancías
- LUCERNA: lámpara de aceite romana
- NECRÓPOLIS: cementerio
- SESTERCIO: moneda muy utilizada en el mundo romano
- DOMUS: vivienda familiar romana

Une los puntos
 y obtendrás un
 bonito dibujo



Completa los cuadros de modo que
 las columnas y filas contengan los
 siguientes caracteres iberos, sin que
 se repitan en la misma fila o columna.

MINI SUDOKU ÍBERO

A		H	
		A	
	◊		
	A		H

1-A 2-H 3-◊ 4-M

Las soluciones las encontraras en el próximo número.



Queridos Reyes Magos,

CLUB
 ILLUMIQ



MARQ

Escribe ya tu carta a los Reyes Magos y tráela al MARQ.
 El Club Illumiq la hará llegar personalmente a Sus Majestades de Oriente.

