

CLUB LLUMIQ

La revista de los socios del Club Llumiq del MARQ

ABRIL 06 / N.º 2
EDICIÓN TRIMESTRAL



a

DIPUTACIÓN
DE ALICANTE

MARQ

Contenido

Hola amig@s

2

Actividades que estamos haciendo

3

Los coles en el MARQ

4

Descubriendo el MARQ

5

Exposiciones en el MARQ

6

Dime lo que piensas...

7

Yacimientos arqueológicos del MARQ

8

Yacimientos arqueológicos del MARQ

9

Quiero ser arqueólogo

10

Álbum de fotos

10

Nos hemos divertido

11

Nos vemos...

11

Vacaciones en Semana Santa

12



Y...
¡Pasatiempos en las páginas centrales!



Hola amig@s.

Tras el éxito del primer número de nuestra Llumiq Revista, volvemos a encontrarnos con nuevas propuestas para todos, más actividades, juegos y diversión garantizada.

Os contaremos cómo fue la Campaña de Navidad, celebrada en Exponadal; así como en el Museo, con las jornadas de Teatro Infantil, organizadas por la Dipu, y con la Correspondencia Real.

En la página 4 podréis encontrar un reportaje dedicado a las visitas escolares al **MARQ**.

En la sección "**Descubriendo el MARQ**", le toca ahora el turno a otra de las piezas principales del Museo, esta vez, de época romana, y un espacio para vosotros con "**Dime lo que piensas**".

Sobre la Exposición Temporal que tenemos en estos momentos, **EL SEÑOR DE SIPÁN**, deciros que está teniendo una fuerte repercusión a escala internacional, dada su procedencia y su categoría, contáis con más información en la página 6.

¡Y además de aprender!, podréis divertir os con los mejores pasatiempos e informar os de todas las actividades previstas para Semana Santa y Primavera.

Bueno, chavales, que disfrutéis de la revista, no olvidéis enviarnos sugerencias, fotos, propuestas, opiniones... para que las incluyamos en los próximos números, ya que ésta es vuestra revista.

Un fuerte abrazo,
LLUMIQ

02

Actividades que estamos haciendo

Desde que recibisteis el último número han pasado por el Museo muchos coles.

Profesores y alumnos se van muy contentos porque aprender y divertirse pueden ir cogidos de la mano.

¡Qué mejor para aprender cómo vivía un prehistórico que metiéndote en una cueva y hacer tus propias pinturas rupestres! ¿te atreves a transformarte por un día en artesano medieval?,

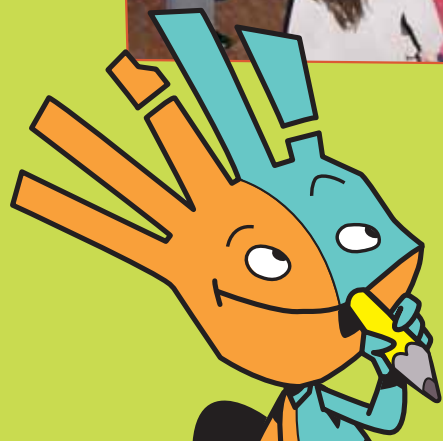
¿y a ser un guerrero íbero que pide valor a sus dioses? Todo esto es posible gracias a la labor de las guías y los animadores que se esfuerzan en mostrar las salas y en realizar el taller de una manera muy didáctica y dinámica.

¿Cómo? ¿qué tú y tu clase aún no habéis visitado el **MARQ**?

Si queréis venir es muy fácil, dile a tu profe que llame y se informe.

Si queréis venir es muy fácil, dile a tu profe que llame y se informe.

Si queréis venir es muy fácil, dile a tu profe que llame y se informe.



Si quieres venir, es muy fácil,
dile al profe que llame y se
informe en los tel. 96 514 90 00 / 06

03

Los coles en el MARQ

Desde el curso 2003/04 los alumnos/as de Educación Infantil del **C.P. AZORÍN** de Alicante hemos realizado un proyecto didáctico con el **MARQ**, cuyo objetivo era lograr que nuestros alumnos/as valoren, respeten y conozcan el Patrimonio Histórico-Artístico y contribuyan a su conservación.

Esta experiencia ha resultado tan positiva, motivadora y enriquecedora, que el ciclo de Educación Infantil ha decidido continuar con ella durante los próximos cursos.



Este grupo, que cuenta ahora con cinco años de edad, es el primero del colegio que ha realizado este interesante proyecto consistente en:

2003/04- En el nivel de 3 años estudiamos la **PREHISTORIA**, visitamos la Sala de Prehistoria y la de Arqueología de Campo en el **MARQ** ¡Nos convertimos en Prehistóricos!

2004/05- En el nivel de 4 años estudiamos la **ARQUEOLOGÍA**, visitando las salas de Arqueología de Campo, Urbana y Subacuática. En el aula montamos nuestro propio Museo.

2005/06- Este curso escolar estamos estudiando los **ROMANOS**, y además de visitar la Sala de Roma del **MARQ** y realizar el **TALLER DE MOSAICOS** hemos viajado a la antigua ciudad romana de Alicante: **LUCENTUM**



PROFESORAS

M^ª. Dolores García Rico
(Infantil 5 años A)

M^ª. Pilar García Suárez
(Infantil 5 años B)

Violeta Pazos Docal
(Infantil 5 años V)

04



Descubriendo el MARQ



Las inscripciones son documentos importantes para conocer la sociedad romana, en ellas se refleja la condición social, los rangos administrativos, las relaciones, el origen, etc.

¡HOLA AMIGOS! Como podéis observar soy una lápida. Por mi forma servía de banco ... sí, un humilde banco pero con una gran historia a "mis espaldas", nunca mejor dicho. Sobre mí aparece una inscripción en la que se puede leer, "M(arcus) Popilius Onyx d(e) s(uo)" cuya traducción es: **MARCO POPILIO ONYX** (hizo esta obra) con su dinero.

Fui hallada por los arqueólogos en el yacimiento arqueológico del Tossal de Manises, en la Albufereta de Alicante, donde se encuentra la ciudad romana de Lucentum.

La inscripción se colocó en una de las salas de la terma llamada "de Popilio", del cual se sabe que era un liberto (esclavo que había conseguido su libertad) que financió la rehabilitación de dichas termas y me hizo colocar en conmemoración.



¿Te atreves a realizar tu propia inscripción? Dibuja tu propia lápida conmemorativa y una inscripción, envíala al **MARQ (CLUB LLUMIQ)** C/ Plaza Doctor Gómez Ulla s/n. 03013 - Alicante. Publicaremos en el próximo número la "más romana".
¡MANOS A LA OBRA !

05

Exposiciones en el MARQ:

EL SEÑOR DE SIPÁN (de marzo a junio de 2006)

Sí, como lo oyes. El **MARQ** nos permite viajar desde el Alto Vinalopó hasta el mismísimo Perú. Al norte de tan extraordinario país, se encuentra **SIPÁN**, en el Departamento de Lambayeque, y cerca de la ciudad de Chiclayo.

En 1987, un equipo de arqueólogos, estudiantes y trabajadores peruanos, dirigidos por Walter Alva, halló uno de los conjuntos arqueológicos más sobresalientes del mundo: la Tumba del **Señor de Sipán**, lo que hizo posible un mayor conocimiento de la **Cultura Moche**, que tuvo su desarrollo en la costa norte del Perú entre los siglos I y VI.

¡ESTAMOS DE ENHORABUENA!

EL **MARQ** acoge esta exposición de envergadura internacional, y por **PRIMERA VEZ** en toda su historia, salen cedidas de **PERÚ** tal cantidad de piezas y objetos: más de un centenar.



Se trata de un complejo constituido de dos grandes pirámides de adobe, con más de seis tumbas. Contiene ornamentos y ofrendas de oro puro: orejeras, cetros ceremoniales, medallones, collares, más de mil piezas de cerámica.

Gracias al estudio de la cámara funeraria se ha demostrado el alto desarrollo artístico y tecnológico de esta cultura pre Inca, y se ha obtenido información acerca de su organización social y religiosa.

Responde a estas cuestiones:

¿Cómo se llama el director de las excavaciones del Señor de Sipán? _____

Sitúa cronológicamente la Cultura Mochica o Moche. siglos ___ al ___ d.C.

Por el tipo de construcciones para enterramientos encontradas en el país andino, ¿a qué Antigua Civilización del Norte de África te recuerda? _____

Disponibles
autogúías y
guías didácticas
para centros
escolares

06

*Soluciones
n.º anterior*

Villena. Arqueología y Museo
El Tesoro de Villena. Un descubrimiento de José M^º. Soler.

El material del Tesoro de Villena era de **ORO**
El Tesoro de Villena pertenece a la Edad de **BRONCE**
En qué año nació D. José M.º Soler: **1906**

La rambla donde apareció el tesoro se llamaba: **RAMBLA DEL PANADERO**

Dime lo que piensas...



MARQ
MUSEO ARQUEOLÓGICO DE ALICANTE

EL MARQ VISTO POR LOS NIÑOS

Nos gustaría conocer tu opinión y que nos la plasmaras en un dibujo.
Animarte y enviárselo a:
Marq (Museo Arqueológico Provincial)
A/A Coordinación Cultural
Plaza del Dr. Gómez Ulla, s/n
03013 - ALICANTE
CON ELLOS HAREMOS UNA EXPOSICIÓN

OPINIÓN Y SUGERENCIAS

Me gustaría ir al museo MARQ, es que cuando voy
indiferente. Las cosas que había allí tenían un gran
valor histórico y de forma ordenada, hacen un conjunto.
Aun me gustaría. También las cosas que había, son
vistos y el dibujo del museo. Claro, lo que más
me gusta del museo es que las cosas que
habían en las exposiciones, y por eso de dibujarlas con
precisión en una placa, pero guardarme mejor guardado
de la cantidad y no en un estado muy bien.

ALUMNO Ena Galán Escamez Rodríguez NIVEL 5º B
COLEGIO Padre Juan
POBLACIÓN Alfaro de la Sierra



MARQ
MUSEO ARQUEOLÓGICO DE ALICANTE

EL MARQ VISTO POR LOS NIÑOS

Nos gustaría conocer tu opinión y que nos la plasmaras en un dibujo.
Animarte y enviárselo a:
Marq (Museo Arqueológico Provincial)
A/A Coordinación Cultural
Plaza del Dr. Gómez Ulla, s/n
03013 - ALICANTE
CON ELLOS HAREMOS UNA EXPOSICIÓN

OPINIÓN Y SUGERENCIAS

El museo MARQ es muy bonito. Es educativo al llevar
eso que nos que te lo explican todo. Está todo muy bonito
y eso que es muy grande. Y la gente que lo dirige es
muy simpática. La gente que va a ver la exposición
pueden

ALUMNO Andrés Adrián Martínez NIVEL 6º
COLEGIO Jorge Juan
POBLACIÓN Monforte del Cid



Yacimientos arqueológicos del MARQ

Os presentamos una nueva sección en este número:

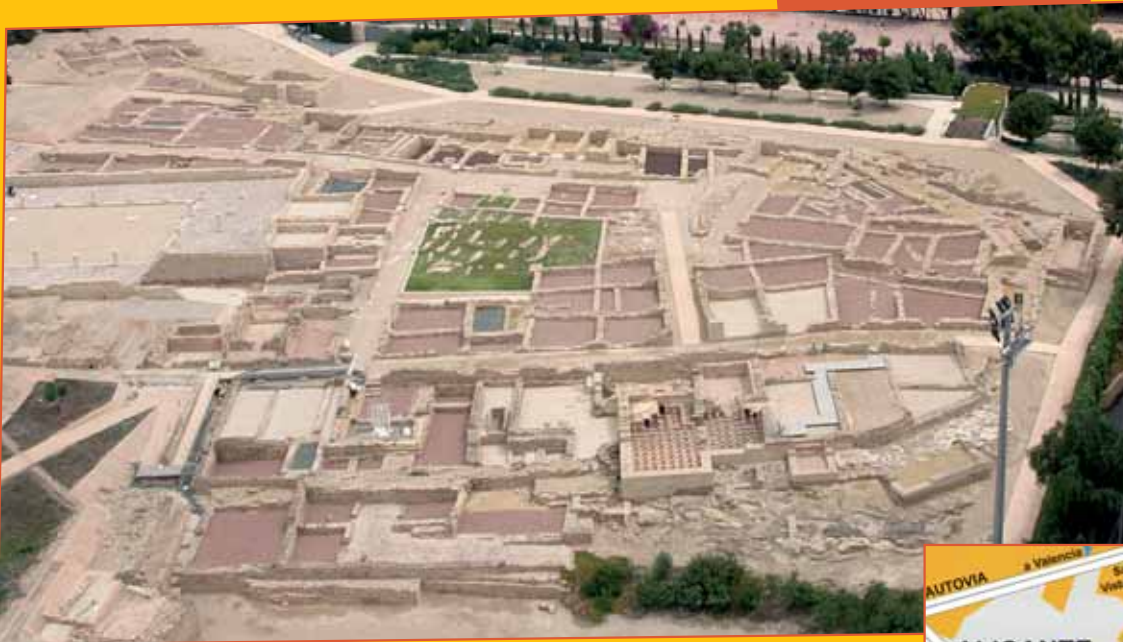
YACIMIENTOS ARQUEOLÓGICOS DEL MARQ.

No olvidemos que el **MARQ** es un Museo Arqueológico cuyas piezas provienen de yacimientos de la Provincia de Alicante.

A continuación os vamos a presentar los tres yacimientos del **MARQ** e invitaros a que los visitéis.

LUCENTUM

Ciudad Ibero-Romana



EL Tossal de Manises, en la Albufereta de Alicante, es un yacimiento arqueológico de la ciudad romana de **LUCENTUM** asentada sobre un poblado ibérico. Conserva íntegra toda la superficie urbana al interior de la muralla ¡30.000 m²! su visita nos permite conocer y comprender cómo era esta ciudad, pasear por sus calles, visitar sus termas, contemplar su foro... en definitiva un viaje que nos transportará hace 2200 años y nos hará sentirnos verdaderos romanos.

Horario de apertura:

De junio a septiembre: de 9 a 12 h y de 19 a 22 h.

Resto del año: de 10 a 14 h y de 16 a 18 h.

Cerrado los domingos por la tarde y el lunes todo el día.

08

LA ILLETA DEL BANYETS

El campello

El poblamiento de la Illeta se remonta a finales del tercer milenio a.C.; después vuelve a estar ocupada durante la Edad de Bronce. Más tarde sus siguientes pobladores pertenecerán a la cultura íbera, destacando su gran actividad productiva: contaba con instalaciones de transformaciones de productos agrícolas, para la conservación de peces, y almacenes. Esta base económica impulsaría un rico comercio...

Actualmente se está musealizando y próximamente podremos disfrutar de una visita con un marco inmejorable.



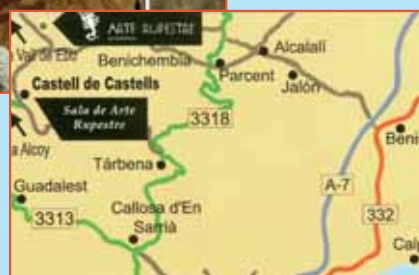
PLA DE PETRACOS

Castell de Castells



El Pla de Petracos contiene uno de los principales yacimientos con Arte Rupestre de la Comunidad Valenciana. Encontramos cuatro abrigos con diferentes representaciones del Arte Macroesquemático, del que ya te hemos hablado en las actividades. Podrás comprenderlo gracias a los paneles en los que se explica su significado.

Aprovecha y visita el Museo de Castell de Castells.

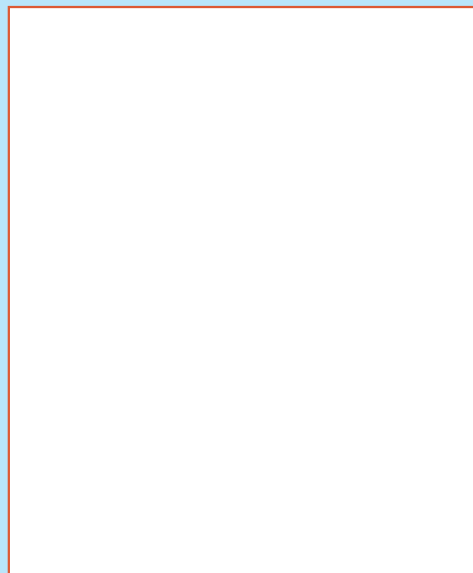


09

Quiero ser arqueólogo

El mar era muy importante para los romanos, ¿Sabes cómo llamaron al Mar Mediterráneo? **EL MARE NOSTRUM**. En **LUCENTUM** teníamos un puerto muy activo. Los barcos, como el que tenemos en el **MARQ**, cargados de **ÁNFORAS**, trasportaban aceite, vino, salazones.

¡Construye tu propia ánfora fijándote en el dibujo...!



10

Álbum de fotos

De todas las fotos que nos habéis mandado hemos seleccionado para inaugurar esta sección la de algunos de los socios "más peques" del **CLUB LLUMIQ**.

¡UN BESITO MUY FUERTE PARA TODOS!

¡Anímate!, envíanos tus fotos a:
llumiqclub@marqalicante.com

Paula Valencia Gil
(18/8/05)



Alexandre Pérez Sala
(27/10/2005)



Victor Le Golf
(2/10/05)



Lluís Navarro
(14/11/05)

Nos hemos divertido



Exponadal

Muchas gracias por visitar esta pasada Navidad el "stand" que el Club Llumiq montó en Exponadal, donde nos vimos de nuevo.

Allí disfrutasteis de vuestros talleres preferidos como los exvotos íberos, los mosaicos romanos, la cerámica cardial,... Nos visitaron hombres de la prehistoria, un regimiento romano y caballeros medievales galoparon por el "stand" con sus escuderos,

¡Incluso Llumiq apareció repartiendo regalos para todos! Relojes, caretas, cuadernos de dibujo, lápices de colores, etc. Nos alegra deciros que durante Exponadal más de 1000 socios se han unido al Club.

Nos vemos...

Bueno chicos, hasta aquí ha llegado esta segunda edición de la revista de los **socios del Club Llumiq**.

Esperamos que os haya gustado y si queréis proponernos cualquier cosa (una sección nueva, dar vuestra opinión, enviar vuestras fotos relacionadas con la arqueología,...) podéis hacerlo mandándolo a la dirección que figura abajo o a través del correo electrónico llumiqclub@marqalicante.com

Si vivís cerca y lo queréis traer en mano estaremos encantados de recibirlos. Con vuestra ayuda la revista incluirá cada vez más secciones de vuestro interés.

Y recordad, el MARQ está abierto de martes a sábado de 10 a 19h y los domingos y festivos de 10 a 14h, visitadnos cuando queráis:

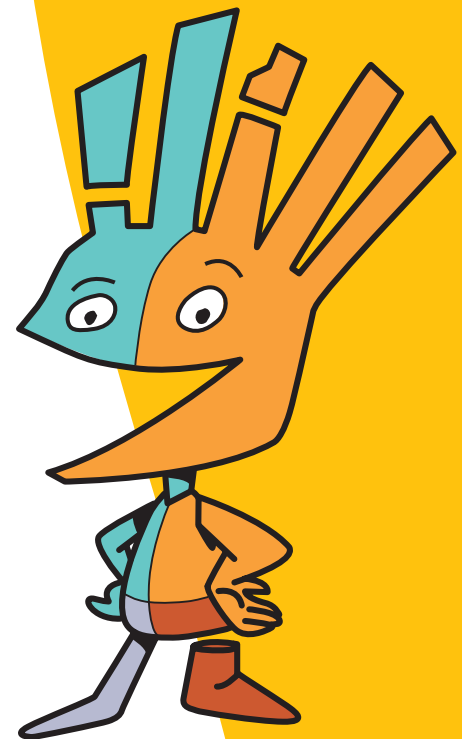
Plaza del Doctor Gómez Ulla s/n.
03013 - Alicante
Tfno. 96 514 90 00

Cartero Real

Amiguetes, ¿habéis recibido los regalos que pedisteis en vuestras cartas a SS.MM. los Reyes Magos? Nuestro cartero las mandó rápido y raudo para que les llegaran a tiempo. Los Reyes Magos nos han dicho que tenéis que mejorar la letra, que hay cosas que no se entienden...



En la foto lo podrás ver junto a su amigo Babalá que vino a visitarnos.



Vacaciones en Semana Santa

El clan ciervatán



Ya están aquí las vacaciones de Semana Santa y viajar es una buena opción ... ¿Qué os parece un largo viaje a la **PREHISTORIA**? ¿en avión, en tren, en bici, en patinete...? Pues no amigos, esta vez utilizaremos una **MÁQUINA DEL TIEMPO: EL MARQ**, donde podrás disfrutar de un **CUENTACUENTOS** que narra la vida de los personajes de la Prehistoria. ¿Quieres ser nuestro mago **MOGUR**? ¿Quieres venir a cazar? ¿Quieres ser nuestra curandera **ZARANDERA**?...

Ven y vive con nosotros esta maravillosa aventura, donde podrás conocer a esta familia prehistórica llamada "**EL CLAN CIERVATÁN**".

Fechas: 18-21 de abril • **Pases:** 11:30h y 12:30h.
22 de abril • **Pases:** 11:30h, 12:30h y 17:30 h.
Lugar: Salón de actos del MARQ
Edades recomendadas: 3 a 10 años

Talleres

Para que también puedas ser protagonista de tu propia historia tendremos **TALLERES** relacionados con la Prehistoria.

Fechas: 18 al 23 de Abril
Lugar: Gabinete Didáctico
Edades recomendadas: 6 a 12 años
Horario: 11:00 -14:00 h.

Las torres defensivas

En la tienda-librería del **MARQ** podrás adquirir nuestras publicaciones "**TORRES EN LA COSTA**" y "**TORRES EN EL INTERIOR**" que te permitirán conocer tanto las torres vigías que jalonaban nuestra costa como las numerosas torres, castillos y fortificaciones que se alzaron siglos atrás entre valles y montañas.
¡ANÍMATE!

Fechas: 18 al 22 de Abril
Lugar: Gabinete Didáctico
Edades recomendadas: 6 a 12 años
Horario: 17:00 -19:00 h.

