



ASIRIA. ARTE E IMPERIO.

El MARQ presenta, por primera vez en España, una selección de las mejores piezas de la civilización asiria que conserva el Museo Británico. Este museo reúne la mejor colección de arte asirio fuera de Iraq.

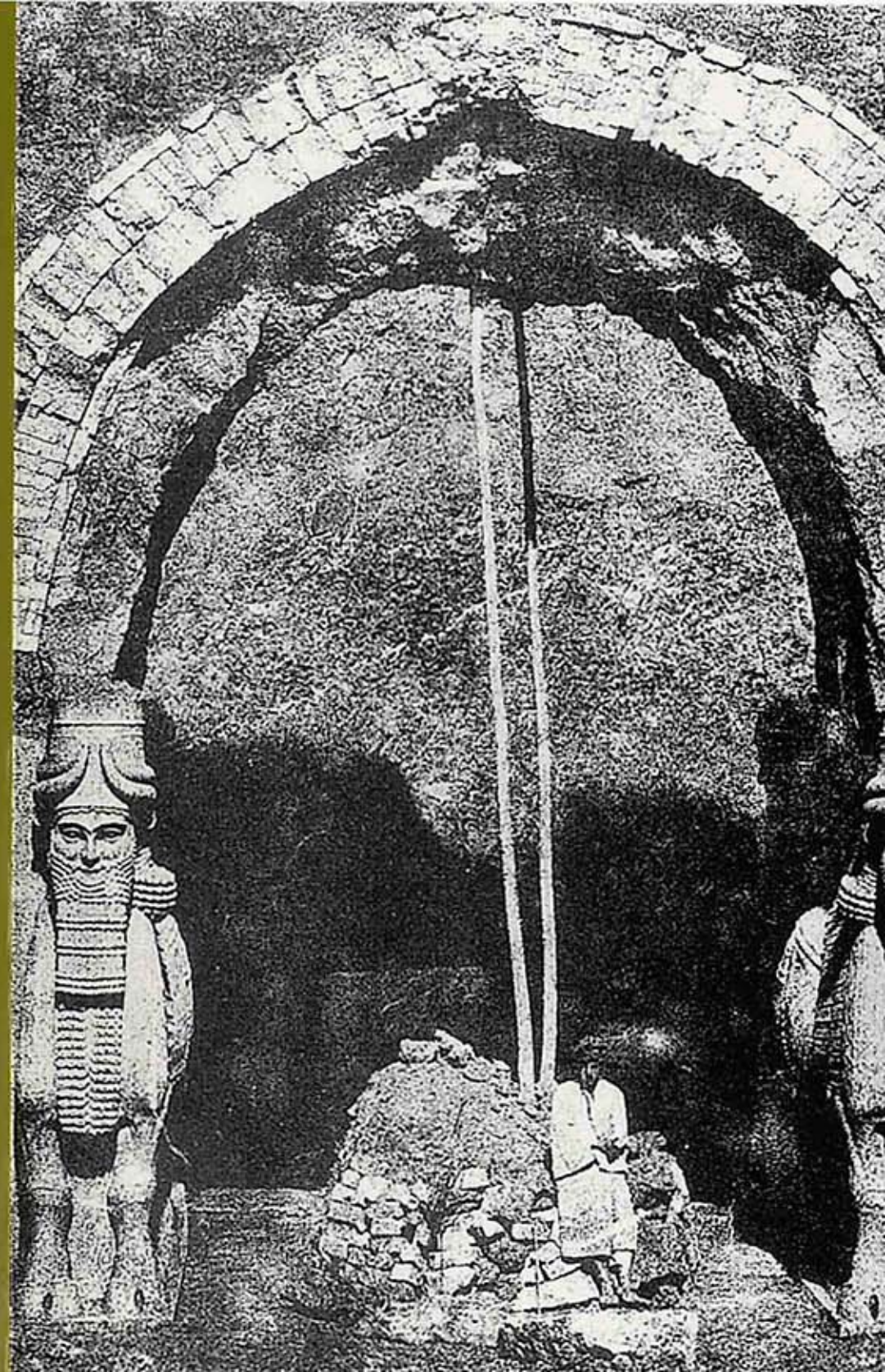
La exposición, que ha recorrido tres continentes, muestra los hallazgos más importantes de la arqueología británica en el norte de Mesopotamia desde mediados del siglo XIX.

Se exponen más de 200 piezas procedentes de los grandes palacios asirios de los siglos IX al VII a.C.. La muestra hace un recorrido completo por los aspectos más importantes de la cultura material de este pueblo, que dominó el Próximo Oriente durante varios siglos y que nos legó el nombre de Siria.



Arte e Imperio

Tesoros Asirios del
British Museum

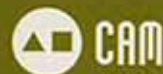


MARQ, Abril-Septiembre 2007

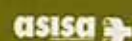
THE
BRITISH
MUSEUM



MARQ



OBRAS SOCIALES



Pl. Doctor Gómez Ulla s/n · 03013 Alicante
Tel.: 965 149 000 · www.marqalicante.com



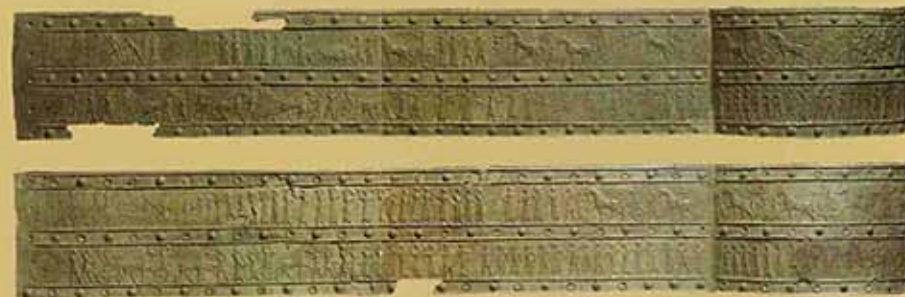
DESCUBRIMIENTO DE UNA CIVILIZACIÓN

A principios del siglo XIX, la única noticia que se tenía de esta civilización eran la breves citas que recogían el Antiguo Testamento y algún pasaje del historiador griego Heródoto. Gracias a la iniciativa del aventurero inglés A.H. Layard. —que llegaría a ser posteriormente embajador británico en Madrid— y del cónsul francés P.-E. Botta se sacaron a la luz, a partir de 1842, las principales capitales del imperio asirio. En un par de décadas, los trabajos de Layard en los palacios de Assurnasirpal en Nimrud y de Senaquerib en Ninive, y de Botta en el palacio de Sargón en Khorsabad proporcionaron maravillosas obras de arte, anteriormente nunca vistas. Estas piezas llenaron las principales salas del British Museum y del Louvre y provocaron el asombro general de la sociedad europea de aquel tiempo.



Arriba. Acuarela que ilustra el descubrimiento de la entrada al Santuario de Ninurta

Abajo. Mujer en la ventana. Nimrud



LA EXPANSIÓN DE UN IMPERIO

Las ciudades asirias se localizan en el norte del actual Iraq, en las riberas del río Tigris. La historia de Asiria tiene momentos de crecimiento y de contracción. Pero desde los siglos iniciales del primer milenio a.C. se inicia una expansión constante que llegará a su cénit en los siglos VIII y VII a.C.. Crearon un imperio que controló la mayor parte del Próximo Oriente, desde Irán hasta el Mediterráneo y de Turquía a Egipto. Su eficacia militar y su crueldad contra los vencidos quedaron reflejadas en la Biblia y en los anales asirios. Ciudades fenicias, sirias y hebreas sufrieron las periódicas campañas militares asirias. Producto de esa relación con el área mediterránea serán los magníficos marfiles tallados de origen sirio-fenicio, hallados en los palacios asirios.



Arriba. Adorno de puerta de bronce. Balawat

Abajo. La leona y el africano. Nimrud



EL ESPLÉNDIDO ARTE DE LOS RELIEVES DE PALACIO

La cima del arte asirio es, sin duda, el bajorrelieve monumental que cubría los muros de los palacios reales. Amplios paneles de piedra local fueron esculpidos con escenas bélicas y de caza del león. La finalidad no era simplemente decorativa, se pretendía mostrar el invencible poder del rey y de su ejército. Nunca antes en Mesopotamia se había visto tan claramente una escenografía al servicio de la propaganda real.

Pero los palacios también guardaban otras espectaculares obras de arte: colosales estatuas de toros alados androcéfalos que protegían las entradas e imponentes puertas de madera ricamente ornamentadas con frisos de bronce, como las halladas en Balawat.



Arriba. Caza real de toros. Nimrud

Abajo. Cabeza de hombre con barba. Khorsabad



UNA CULTURA QUE CONSERVÓ LA RICA TRADICIÓN ANTERIOR

La región de Mesopotamia vio nacer, desde muy temprana época, las más antiguas civilizaciones con escritura. La cultura asiria recoge parcialmente la herencia de las anteriores civilizaciones sumeria y babilónica. El mejor exponente de su cultura es la biblioteca del rey Assurbanipal, en Ninive. Allí se hallaron 30.000 tablillas que recogen todo el saber mesopotámico: obras literarias, textos legales, de magia y religión, medicina, matemáticas, astronomía y adivinación. Gracias a este inmenso archivo en escritura cuneiforme se ha podido conocer los diversos aspectos de la civilización asiria y mesopotámica. Su estudio y traducción continúa aún hoy, desde su descubrimiento hace más de 150 años.



Arriba. Sello cilíndrico. Procedencia desconocida

Abajo. Tablilla cuneiforme. Nineveh